

# **COFFEE QUEEN ORIGINAL**



**Инструкция к применению  
Кипятильник НВА & НVM**

## **1. Установка и запуск**

Кипятильник НVA начнет заполняться водой. Модель НVM должна заполняться водой вручную. Когда бак будет заполнен, установите термостат на желаемую температуру. После этого загорается лампа – машина работает.

## **2. Описание функций**

Машина имеет объем бака 10 литров, пополнение бака происходит постоянно, по мере расходования кипяченой воды с постоянным ее кипячением. Необходимую температуру нагрева установите ручкой термостата, расположенной на задней панели.

Важно:

Ни в коем случае не пытайтесь переделать оборудование. Это может привести к серьезным повреждениям аппарата.

Машина должна быть установлена на устойчивой водонепроницаемой поверхности. После того, как аппарат установлен, проверьте нет ли перегибов у подводной трубы, нет ли протечек.

Не оставляйте машину без контроля в процессе использования.

По окончании использования машины закройте кран подачи воды.

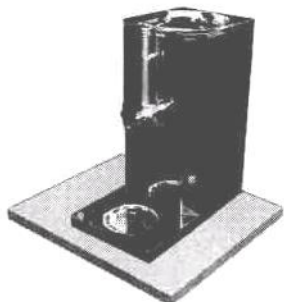
Перед началом технического обслуживания аппарат нужно отключить от источника питания.

Все операции по установке и техническому обслуживанию должны выполняться квалифицированным персоналом.

Неисправности	Возможные решения
А. Лампа выключателя (1) не горит	1. Проверьте, подключено ли оборудование к источнику питания 2. Проверьте плавкий предохранитель 3. Проверьте подключение к выключателю (1)
В. Лампа выключателя горит, но вода не нагревается	1. Проверьте подключение элемента (9) 2. Элемент (9) нуждается в замене 3. Проверьте контроль верхнего предела (8)
С. Машина не заполняется водой	1. Убедитесь, что доступ воды не перекрыт 2. Убедитесь, что труба не изогнута 3. Проверьте соленоид (16)
Д. Машина не прекращает подачу воды	1. Соленоид (16) загрязнен и нуждается в замене

## Установка и запуск.

1.



Установите машину на ровную водонепроницаемую поверхность

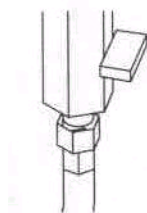
2.



**Внимание**

Включение вилки в розетку

3.



**Это оборудование для НВА**

Подключите к источнику холодной воды, а также трубу питания.

Установите вентиль, перекрывающий воду

4.



Убедитесь, что термостат установлен на «0».

Включите оборудование.

Убедитесь, что лампа загорелась.