



# CANCAN®

КУХОННОЕ ОБОРУДОВАНИЕ, КОТОРОЕ ДЕЛАЕТ ВАШУ РАБОТУ ПРОЩЕ.

## СОКОВЫЖИМАЛКИ ДЛЯ ЦИТРУСОВЫХ

Эксплуатация - Инструкция

TR

EN

RU

1 - НАЧАЛО	34	7 - ПРОБЛЕМЫ, РЕШЕНИЯ И МЕРЫ ПРЕДОСТОРОЖНОСТИ	44
2 - ОБЩИЕ СВЕДЕНИЯ	34	9 - ГАРАНТИЯ	45
3 - ТЕХНИЧЕСКИЕ ХАРАКТЕРИСТИКИ	35	10 - ЗАМЕТКИ	46
4 - ИНСТРУКЦИИ ПО ЭКСПЛУАТАЦИИ	36	11 - ДЕКЛАРАЦИЯ СООТВЕТСТВИЯ	47
4.1 - ПОДГОТОВКА	36		
4.2 - ВВОД В ЭКСПЛУАТАЦИЮ	36		
4.3 - ОЧИСТКА	39		
4.4 - СОВЕТЫ ПО БЕЗОПАСНОСТИ	40		
5 - ТЕХНИЧЕСКОЕ ОБСЛУЖИВАНИЕ	40		
6 - ФОТОГРАФИИ И СПИСОК ЗАПАСНЫХ ЧАСТЕЙ	41		

## 1 –НАЧАЛО.

CANCAN Соковыжималки для Цитрусовых специально сконструированы, чтобы эффективно выдавливать сок из таких фруктов как грават, грейпфрут, апельсин, мандарин и лимон, с максимальной производительностью. Уже много лет наше оборудование пользуется большим спросом у владельцев френч-баров и кафе. Простота в эксплуатации, эффективна, а главное корпус соковыжималки выдерживает высокие нагрузки. Наше оборудование сэкономит вам время и силу.

## 2 - ОБЩИЕ СВЕДЕНИЯ.

- ✓ Мы очень рады, что вы выбрали именно наше оборудование, желаем вам успехов в вашей работе.
- ✓ Чтобы получить максимальную производительность от вашего устройства, убедительно просим Вас внимательно изучить руководство по эксплуатации оборудования.
- ✓ Перед установкой оборудования очень важно чтоб сотрудник технической поддержки имел информацию о содержании Руководства по эксплуатации, а также соответствующий обслуживающий персонал и владелец оборудования.
- ✓ Не ознакомившись о работе и эксплуатации данного оборудования, категорически не стоит вести работы по техобслуживанию или чистке оборудования.
- ✓ В ситуациях требующих решения вопросов или технических проблем оборудования, просим Вас держать руководство по эксплуатации поблизости приобретенного устройства.

✓ Вместе с купленным оборудованием внутри коробки имеется:

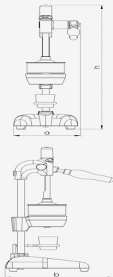
- 1 шт. Соковыжималка Для Цитрусовых( Домашнего Типа, / Профессионального Типа, / Универсальная Соковыжималка для Грават и Грейпфрутов)
- 1 шт. Руководство по эксплуатации.

**Примечание:** Если Вы обнаружили что вышеупомянутом оборудовании: дефект или некоторые из частей отсутствуют, пожалуйста, обратитесь к фирме-поставщику в течение трех дней.

По поводу нашего оборудования, мы очень серьезно относимся к пожеланиям и жалобам наших клиентов. Убедительно просим Вас обращаться к нам по любым вопросам. Мы с нашей стороны постараемся в самое короткое время решить проблемы и ответить на ваши вопросы.

**3 - ТЕХНИЧЕСКИЕ ХАРАКТЕРИСТИКИ.**

Модель	Соковыжималка Домашнего Типа	Соковыжималка Профессионального Типа	Универсальная Соковыжималка Для Гранат и Грейпфрутов
Диаметр Чаш	Ø10 см	Ø10 см	Ø11 см
Краска	Белого цвета с узором ковчег серебро. (электростатическая)	Серого цвета с узором ковчег серебро. (электростатическая)	Коричнево-маллинового цвета с узором ковчег серебро. (электростатическая)
Фильтр	Нержавеющая сталь	Нержавеющая сталь	Нержавеющая сталь
Ширина (а)	17 см	18 см	18 см
Глубина (b)	28 см	30 см	30 см
Высота (h)	48 см	55,5 см	55,5 см
Вес (кг )	3,85 кг	5,5 кг	5,7 кг


**Чертеж 1**

## 4 - ИНСТРУКЦИИ ПО ЭКСПЛУАТАЦИИ.

### 4.1 - ПОДГОТОВКА.

Приобретенное оборудование, без дополнительной подготовки доставляется полностью готовым к работе. Перемещая оборудование, будьте осторожны. Обязательно переносите в вертикальном положении. Для каждой модели оборудования имеется специальная упаковка.

Откройте коробку. Не используйте режущие предметы. Вытащите оборудование из коробки и поставьте, на место где будет проводиться работа.

**Внимание:** Поднимая или перемещая оборудование, обязательно удерживайте его за корпус, ни в коем случае не беритесь за рукоять.

### 4.2 - ВВОД В ЭКСПЛУАТАЦИЮ.

- ✓ Процедура установка и ввод в эксплуатацию оборудования может быть сделана пользователем.
- ✓ Установите оборудование на ровную и не скользящую поверхность.
- ✓ Части оборудования, которые чаще всего соприкасаются с фруктовым соком, это Чаша (18) и Фильтр (12) убедитесь, что они чистые. Не приступайте к работе не промыв их.

**Внимание:** Держите ваше оборудование по дальше от источников тепла (печь, плита, обогреватель) есть риск, что пластмассовые части оборудования и окраска могут получить серьезный ущерб.

**Внимание:** Не прикасайтесь мокрыми руками к вашему оборудованию. Не используйте в помещениях с повышенной влажностью.

- ✓ Разрежьте рекомендуемые фрукты напололам (апельсин, мандарин, грейф, грейф, лимон) пользуясь чистым ножом.

**Внимание:** Перед тем как разрезать фрукты обязательно тщательно промойте их.

- ✓ Поверните рукоять оборудования настолько, чтоб разрезанный фрукт разместился в прорез между чашей (18) и верхним прессовалом (17).

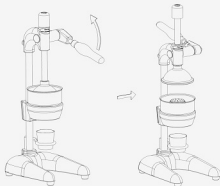


Рисунок 2

- ✓ Разрезать плод пополам и положить одну дольку (12) фрукта на фильтр (Рисунок 3).

**Примечание:** Чаша (18) и Фильтр (12) обратите внимание при работе с соковыжималкой в этой части оборудования включена особая разработка, которая блокирует в процессе выжимания фрукта разделение этих двух частей. Демонтируя или монтируя Фильтр (12) и Чашу (18) обязательно убедитесь, что деталь установлена правильно. (Рисунок 4).

- ✓ Поместите стакан для фруктового сока в нижнюю часть оборудования так чтоб фруктовый сок беспрепятственно поступал в нее. (Рисунок 5).

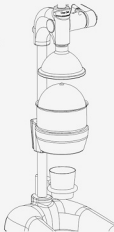


Рисунок 3



Рисунок 4

✓ Убирая наполненную чашу под нижней частью оборудования не забывайте направить Пластмассовый подстаканник (19) на его место. (Рисунок 5).

✓ Поверните Рукоятку (11) оборудования на себя около полтора круга. По окончании работы верните Рукоятку (11) в первоначальное место. Извлеките уже выжатый фрукт с Фильтра (12) (Рисунок 6).

**Внимание:** Пластмассовый подстаканник (19), сделан специально для того чтоб капли фруктового сока не попадали на поверхность где стоит оборудование.

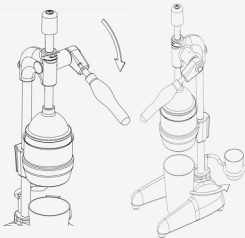


Рисунок 6

Рисунок 5

### 4.3. ОЧИСТКА.

- ✓ Перед тем как пользоваться оборудованием в первый раз убедитесь, что оно очищено.
- ✓ Проводите очистку оборудования в зависимости от состояния, в течение дня или обязательно в конце работы.
- ✓ Фильтр (12) и Чашу (18) чаще очищайте и промывайте горячей водой. Части этого оборудования постоянно соприкасаются с фруктовым соком.
- ✓ Неочищенные Фильтр (12) и Чаша (18) снижат производительность оборудования, а так же могут повредить формированию бактерий.

**Внимание:** В зависимости интенсивности использования Фильтра (12) и Чаши (18) обязательно промывайте эти части оборудования не менее 1 раза в день.

- ✓ Внутреннюю часть верхнего Прессователя (17) обязательно протирайте не менее 1 раза в день.
- ✓ После каждого использования оборудования, отдельные части желательно ополаскивать при помощи теплой воды. Детали, которые не подлежат ополаскиванию водой желательно протирать влажной тряпкой.

**Внимание:** Не следует мыть оборудование полностью.

**Внимание:** Не пользоваться для чистки содой, и другими средствами, содержащими абразивные материалы.

- ✓ Хранить в сухом и прохладном, защищенном от света месте при комнатной температуре, желательно в оригинальной коробке.



#### 4.4. ПОЛЕЗНАЯ ИНФОРМАЦИЯ.

- ✓ Для того чтобы получить значительно больше сока во время сжатия, советуем вам использовать свежие фрукты и сочные плоды.
- ✓ Для того чтобы получить больше сока и сократить расход физических сил во время сжатия, старайтесь держаться за крючок рукоятки (11).
- ✓ После сжатия фрукта с помощью рукоятки (11) приводните верхний прессователь (17) до вертушки, таким образом, вы намного проще вытисните остатки от выжатого плода.
- ✓ Во время сжатия фруктов следите, чтоб ваш стакан, под чашей (18) оборудования не перекопался и правильно стоял под ней.

#### 5. ТЕХНИЧЕСКОЕ ОБСЛУЖИВАНИЕ.

- ✓ Для смазки горизонтальной зубчатой передачи (07) на верхней части корпуса (05) находится отверстие, если оборудование используется довольно часто, то добавляйте несколько капель смазочного масла с интервалом 15-ти дней. (Рисунок 7).

**Внимание:** Не применяйте подсолнечное масло или другие смазочные вещества.

**Внимание:** Для обновления или замены запасных частей наша компания рекомендует использовать запасные части, официально изготовленные нашей фирмой.

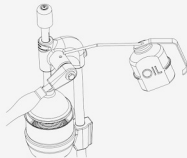
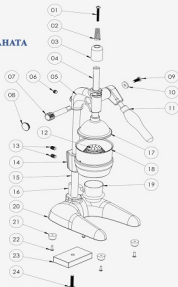


Рисунок 7

### 6. ФОТОГРАФИИ И СПИСОК ЗАПАСНЫХ ЧАСТЕЙ.

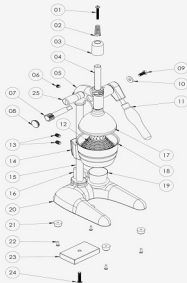
#### 6.1 ПРОФЕССИОНАЛЬНАЯ СОКОВЫЖИМАЛКА ДЛЯ ЦИТРУСОВЫХ И ГРАНАТА

Деталь №	Ссылочный №	Название Детали	Необходимое количество
01	0100.1.01.003	УВ М8х50 Стальной болт	1
02	0100.1.01.002	Пружина для пластикового колпачка	1
03	0100.1.04.004	Верхний пластиковый колпачок	1
04	0101.1.03.005	Вертикальная зубчатая передача	1
05	0102.1.03.002	Верхняя часть корпуса	1
06	0100.1.01.008	M10x10 Лезвие	1
07	0101.1.03.007	Горизонтальная зубчатая передача	1
08	0100.1.04.006	Белая пластиковая пробка	1
09	0100.1.01.005	АА М8х20 Стальной болт	1
10	0100.1.01.004	М8 Шайба	1
11	0102.01	Ручка Профессионального Типа	1
12	0102.1.04.002	Фильтр из нержавеющей стали	1
13	0100.1.01.007	M10x16 Лезвие	2
14	0102.1.03.003	Оверлоуп Кольцо для Чаши	1
15	0102.1.03.004	Центральный Вал	1
16	0102.1.04.007	Пластиковый подставка	1
17	0102.1.03.006	Верхний Прессовальник	1
18	0102.02	Чаша	1
19	0102.1.04.008	Станин	1
20	0102.1.03.001	Ножка профессионального типа	1
21	0102.1.04.003	Резиновые подложки	4
22	0102.1.01.001	Прокладки для резиновой подложки	4
23	0102.2.30.001	Баллист	1
24	0102.1.01.009	АА М8х60 Стальной болт	1



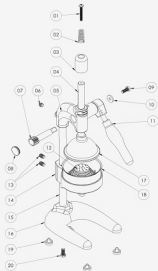
## 6.2 Универсальная Соковыжималка Для Гранат и Грейпфрутов

Деталь №	Ссылочный №	Название Детали	Необходимые единицы
01	0100.1.01.003	УВ М6x50 Стеклянный болт	1
02	0100.1.01.002	Пружина для пластикового колпачка	1
03	0100.1.04.004	Верхний пластиковый колпачок	1
04	0101.1.03.005	Вертикальная зубчатая передача	1
05	0101.1.03.002	Верхняя часть корпуса	1
06	0100.1.01.008	M10x10 Личинка	1
07	0103.1.03.007	Горизонтальная зубчатая передача	1
08	0100.1.04.006	Безза пластиковая пробка	1
09	0100.1.01.005	AA M8x20 Стеклянный болт	1
10	0100.1.01.004	M8 Шайба	1
11	0103.01	Рычаг для универсальной модели	1
12	0103.1.04.002	Фильтр из нержавеющей стали MP03	1
13	0100.1.01.007	M10x16 Личинка	2
14	0103.1.03.003	Опорное кольцо для Чаша	1
15	0102.1.03.004	Центральный Вал	1
16	0102.1.04.007	Пластиковый подставочник	1
17	0103.1.03.006	Верхний Прессоваль MP03	1
18	0103.02	Чаша MP03	1
19	0102.1.04.008	Ставка	1
20	0103.1.03.001	Ножки MP03	1
21	0102.1.04.003	Резиновые подложки	4
22	0102.1.01.001	Приклепы для резиновой подложки	4
23	0102.2.30.001	Балласт	1
24	0102.1.01.009	AA M8x40 Стеклянный болт	1
25	0103.1.04.009	Двухсторонний Рычаг	1



### 6.3 Домашний Тип Соковыжималка Для Цитрусовых

Деталь №	Ссылочный №	Название Детали	Используемые единицы
01	0100.1.01.003	УВ М6x50 Стальной болт	1
02	0100.1.01.002	Пружина для пластмассового колпачка	1
03	0100.1.04.004	Верхний пластмассовый колпачок	1
04	0102.1.03.005	Вертикальная зубчатая передача	1
05	0101.1.03.002	Нижняя часть корпуса	1
06	0100.1.01.008	M10x10 Личевка	1
07	0101.1.03.007	Горизонтальная зубчатая передача	1
08	0100.1.04.006	Белая пластмассовая пробка	1
09	0100.1.01.005	AA M8x20 Стальной болт	1
10	0100.1.01.004	M8 Шайба	1
11	0101.01	Рычаг Домашнего Типа	1
12	0102.1.04.002	Фильтр из Нержавеющей стали	1
13	0100.1.01.007	M10x16 Личевка	2
14	0101.1.03.003	Опорное Кольцо для Чаши	1
15	0101.1.03.004	Центральный Вал домашнего типа	1
16	0101.1.03.001	Ножи домашнего типа	1
17	0102.1.03.006	Верхний Прокладчик	1
18	0102.02	Чаша	1
19	0101.1.04.003	Резиновая подложка домашнего типа	4
20	0101.1.01.010	AA M8x25 Стальной болт	1



## 7. ПРОБЛЕМЫ, РЕШЕНИЯ И МЕРЫ ПРЕДОСТОРОЖНОСТИ

Проблема	Возможная причина	Решение Проблемы
Рычаг (11) не поворачивается или тяжело крутится.	Возможно Вертикальная зубчатая передача (04) деформировалась испортилась	Вызовите Технический Сервис.
	Горизонтальная зубчатая передача (07) деформировалась или испортилась.	Вызовите Технический Сервис.
	Возможно, не достаточно смазочного масла.	Добавьте несколько капель смазочного масла. (Рисунок 7)
Не полностью выжимает фрукты, или с плодов поступает очень мало сока	Возможно, выбран тип фруктов не подходящий для сжатия сока.	Приобретите подходящий тип фруктов и попробуйте еще раз.
	Возможно, не правильно выполнена процедура установки Фильтра (12), в Чашу (18).	Убедитесь, что детали установлены правильно. (Рисунок 4)
	Возможно давление на Рычаг (11) не в полной мере реализованы.	Повторно поверните Рукоятку (11) оборудования на себя около полтора круга. (Рисунок 6)
После сжатия плод под Чашей (18) продолжает капать фруктовый сок.	Капание фруктового сока это нормально.	Убирая напестранный стакан, закройте пластмассовый подстаканник (19) чтоб фруктовый сок не капал на поверхность.
Несмотря что оборудование стоит на ровной поверхности, оно продолжает качаться.	Возможно один из резиновых подопин (19,21) оторвался.	Вызовите Технический Сервис.
После выжимания фруктов рычаг не отпадает назад.	Возможно Пружина для пластмассового колпачка (02) деформировалась.	Вызовите Технический Сервис.
	Возможно Болт (01) для пластмассового колпачка открутился.	Закрепите крестовой отверткой.

## ГАРАНТИЯ.

### Условия гарантии:

- \* Все компоненты аппарата подлежат гарантии.
- \* Гарантийный срок увеличивается со дня поступления оборудования покупателю. Если нет специального указания, срок гарантии оборудования 1(Один) год.
- \* Если в течение гарантийного срока аппарату требуется гарантийный ремонт, то время удаления на ремонт оборудования будет добавлено до срока гарантии. Поставщик не несет ответственности за возникший ущерб, возникший вследствие выхода оборудования из строя.
- \* Обслуживание и/или оборудование в рамках гарантийного ремонта, либо компания или официальный дилер, не требуя доказательной оплаты, обязуется устранить все непоискуемые проблемы: вынос из строя, замены части, любые дефекты, неправильная сборка аппарата.
- \* Если в течение гарантийного срока произойдет отказ оборудования по одной из той же причине(в течение года) несколько раз или больше 4-х раз по разным причинам .
- \* Если нет возможности пользоваться оборудованием постоянно, то вывозом или ряд других технических средств.
- \* Премьерные максимально допустимые время ремонта.
- \* При отсутствии сервисной ставки дилера, агентства, представителей.
- \* При отсутствии сервисной ставки дилера, агентства, представителей, в таком случае от лица покупателя или от лица производителя составляется документ, подтверждающий, что данная поломка или оборудование, невозможно устранить / заменить, отремонтировать.
- \* Во всех вышеупомянутых случаях покупатель получает право на бесплатную замену оборудования.
- \* В случаях разногласия по поводу создания Гарантийного Сертификата обращаться в Главное управление Гражданским Кодексом Российской Федерации и Федеральным Законом «О защите прав потребителей»

### Покупатель имеет право на гарантийное обслуживание в следующих случаях:

- \* Повреждение аппарата вне авторизованной станции технического обслуживания или при наличии следов самостоятельного ремонта.
- \* Ущерб был нанесен стихийными бедствиями, электропроводкой, телефонной линией, неправильным подключением, небезопасными событиями из внешней среды или обстоятельствами непреодолимой силы.
- \* Отвержения потребителем, оборудование после доставки был нанесен ущерб: несомысленные повреждения в связи с перевозкой, ударом, неправильная транспортировка.
- \* Ущерб был нанесен во время неправильного использования (в нарушении указанных инструкций по эксплуатации),дерегулиру или халатного обращения с товаром/оборудованием или его частями.
- \* При нарушении пломб, гарантийных и идентификационных стикеров, при обнаружении следов их переклеивания или ре-маркирования.
- \* Ущерб был нанесен халатным обращением с товаром/оборудованием или его частями, при наличии механических, электрических, химических повреждений поверхности компонентов товара или комплектности, при попадании внутрь оборудования посторонних предметов или жидких веществ, перекарывание, блокирование поступления воздуха в верхнюю часть оборудования, выходящимых случаях производитель имеет право на гарантийное обслуживание товара.
- \* Условия гарантии распространяется только на первоначального покупателя, и не подлежит передаче кому-либо, кто впоследствии приобретает продукт у первоначального покупателя, в том случае, если первоначальный покупатель не уведомил в продаже своего товара/оборудования с передачей прав на бесплатную гарантию.

## ПРОДУКЦИЯ

Марка	: SANCAN
Модель	: Соковыжималка для цитрусовых ( MP0, ...)
Дата и Место Доставки	: .....
Максимальное время ремонта	: 30(Тридцать)Дней
Срок Гарантии	: 1(Один)Год.
Адрес	: Döryol Modern San. Sit. 8030. Sok. No:15 Adapazarı / SAKARYA
Тел./Факс	: (0264) 291 49 44 / (0264) 291 49 45
Дата/Печать/Подпись	: .....

## ОФИЦИАЛЬНЫЙ ДИЛЕР

Компания:	.....
Адрес	.....
Тел./Факс	.....
Дата/Печать/Подпись	.....

## ЗАМЕТКИ

.....  
.....  
.....  
.....  
.....  
.....  
.....  
.....  
.....  
.....  
.....  
.....  
.....  
.....  
.....  
.....  
.....  
.....  
.....  
.....  
.....  
.....  
.....  
.....  
.....

.....  
.....  
.....  
.....  
.....  
.....  
.....  
.....  
.....  
.....  
.....  
.....  
.....  
.....  
.....  
.....  
.....  
.....  
.....  
.....  
.....  
.....  
.....  
.....  
.....

**CANCAN**

www.cancan.com.tr

**CE****AT UYGUNLUK BEYANI  
İMALATÇI ADI - ADRESİ****EC DECLARATION OF CONFORMITY  
MANUFACTURER NAME - ADDRESS****CANCAN - Tunç ÖZÜĞÜRLÜ****Modern Sanayi Sitesi 8030 SOK. No:15 ERENLER  
Adapazarı - Sakarya , TURKEY**

Aşağıda tanımlanan denetimler için Makine Yönetmeliği 2006 / 42 / AT' nin uygulanabilir gerekliliklerini yerine getirdiğini ve sonuculuğunu ilirirni bildirdiğini beyan ederiz.

Aşağıda tanımlanan Ürünler için Üretim kontrolüne başlı olarak Firmamız tarafından kontrol edilmiştir.

The undersigned declares that the described products meet the essential requirements of the below mentioned standards as based on Machinery Directive 2006 / 42 / EC.

The item of equipment identified below has been subject to in-sessional manufacturing checks with monitoring of the final assessment by our company.

**ÜRÜN TANIMI****Manuel Meyve Presleri Endüstriyel Kullanım İçin****Manual Fruit Juicer For Commercial Use****MODEL/TP****0101 - 0102 - 0103****MODEL/TYPE****0101 - 0102 - 0103****YÖNETMELİKLER****Makine Emniyeti Yönetmeliği 2006 / 42 / AT****DIRECTIVES:  
Machinery Safety Directive 2006 / 42 / EC****Alışık Geçirilm Yönetmeliği 2006 / 95 / AT****Low Voltage Directive 2006 / 95 / EC****UYGULANAN ÜÇÜNÜMLÜLAŞTIRILMIŞ STANDARTLAR:****EN ISO 12100:2010, EN 60335-1:2014****Regulations Applied acc. to HARMONIZE STANDARDS:****TEKNİK DOSYAYI HAZIRLAMAKLA YETKİLİ OLAN KİŞİ ADI VE ADRESİ:  
NAME AND ADDRESS OF THE PERSON AUTHORISED TO COMPLETE THE TECHNICAL FILE:****AD, SOYAD / NAME, SURNAME  
ADRESİ - ADDRESS****: Hanım GÜLÇELER  
: Modern Sanayi Sitesi 8030 SOK. No:15 ERENLER  
Adapazarı - Sakarya , TURKEY****AD, SOYAD - NAME, SURNAME  
GÖREV - POSITION  
YER / TAŞH - PLACE / DATE  
İMZA - SIGNATURE****İMALATÇI ADINA - SIGNED ON BEHALF OF THE MANUFACTURER****CANCAN**  
**Tunç ÖZÜĞÜRLÜ - General Manager**  
**Modern Sanayi Sitesi 8030 SOK. No:15 ERENLER**  
**Adapazarı - Sakarya , TURKEY**E-posta: [ozugurlu@canca.com.tr](mailto:ozugurlu@canca.com.tr)

T: 0 364 951 49 44

A: J-106 Cebecioy V.C. 3643 1120 814

Adres No: 364 112 0614 00019



# CANCAN®



Modern San. Sit. 8030 Sk. No: 15  
Adapazarı / SAKARYA / TÜRKİYE



Tel : +90 (264) 291 49 44 (pbx)  
Faks : +90 (264) 291 49 45



info@cancan.com.tr  
www.cancan.com.tr