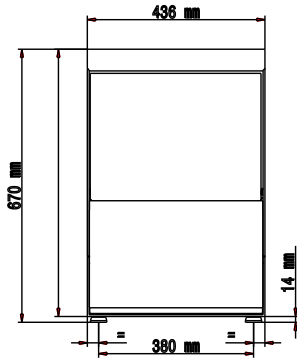
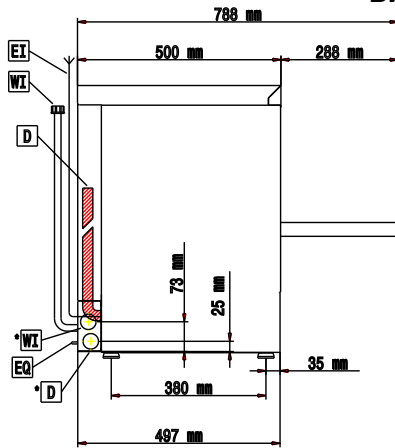
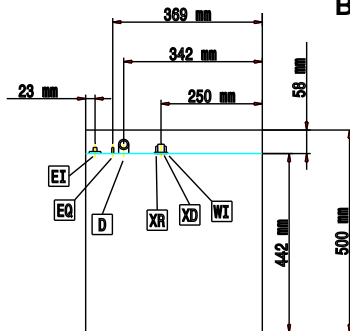


Вид спереди

Вид сбоку


- CW11** = Вход холодной воды 1
D = Дренаж
EI = Вход эл. кабеля
EO = Выход эл. кабеля
WI = Вход воды
XD = Подвод моющего средства
XR = Подвод ополаскивателя

Вид сверху

Электрика

Электропитание:	402076 (EGWXSDP)	230 V/1N ph/50 Гц
Общая мощность:		2.7 кВт
Мощность ТЭНов бойлера:		
Мощность ТЭНов бака:		2 kW
Мощность моечного насоса:		

Вода

Давление:	2-5 bar
Температура воды на входе:	10-65 °C
Емкость бойлера (л):	2.5
Диаметр подвода воды:	3/4"
Емкость бака (л):	15
Потребление воды при ополаскивании (л):	2

Основная информация

Производительность (кассет/час):	30
Количество и продолжительность циклов (сек):	1 (120)
Размеры камеры - ширина:	380 mm
Размеры камеры - глубина:	380 mm
Размеры камеры - высота:	240 mm
Габариты, ширина:	436 mm
Габариты, высота:	670 mm
Габариты, глубина:	495 mm
Вес нетто:	33 кг
Вес брутто:	36 кг
Высота:	820 mm
Ширина:	610 mm
Глубина:	550 mm
Объем:	0.28 m ³
Уровень шума:	61 dBA
Температура на стадии мытья:	60 °C
Температура ополаскивания:	82 °C

Стандартная комплектация

- 1 шт. - Кассета квадратная для стаканов, 358x380x150 мм PNC 867036
- 1 шт. - Вставка для 12 блюдец, 290x90x75 мм PNC 867048
- 1 шт. - Контейнер квадратный для приборов, 89x113x113 мм PNC 867049

Опции

- Кассета квадратная для стаканов, 350x350x150 мм PNC 867034
- Кассета круглая для стаканов, 350x160 мм PNC 867035
- Кассета круглая для стаканов, 380x170 мм PNC 867037