



Electrolux

air-o-steam Электрическая пароконвекционная печь 61 В

SIS #



air-o-steam

Электрическая пароконвекционная печь 61 В

268200 (AOS061EBA2) Электрическая пароконвекционная печь air-o-steam, 6 GN 1/1, автоматическая мойка, уровень В

268220 (AOS061EBN2) Электрическая пароконвекционная печь air-o-steam, 6x1/1GN, автоматическая мойка, уровень В

Характеристики

- Режимы вращения вентилятора: полная скорость, 1/2 скорости (приготовление деликатной выпечки) и импульсный режим (приготовление выпечки, деликатная тепловая обработка). Импульсный режим также идеально подходит для поддержания температуры готовых блюд по окончании цикла приготовления.
- Цикл с ограничением мощности нагрева.
- Автоматическая встроенная система очистки air-o-clean™ (4 автоматических и 1 полуавтоматический цикл).
- В комплект входит термощуп.
- Ручной режим: традиционный способ работы с настройкой параметров вручную. Доступные режимы приготовления:
 - Конвекция (макс. 300°C): идеально для выпечки при низкой влажности.
 - Низкотемпературный пар (макс. 100°C): идеально для технологии sous-vide (вакуумный пакет), регенерации и деликатной тепловой обработки.
 - Пар (100°C): овощи и морепродукты.
 - Высокотемпературный пар (макс. 130°C).
 - Комби-режим (макс. 250°C): сочетание пара и конвекции позволяет точно определить влажность в рабочей камере, ускорить процесс приготовления и сократить весовые потери.
- Режим регенерации: заданные параметры идеально подходят для быстрой регенерации блюд на противне (max 250°C).
- [NOT TRANSLATED]
- air-o-flow обеспечивает равномерное пропекание: свежий воздух извне поступает на вентилятор двойного действия, нагревается и распределяется в рабочей камере.
- [NOT TRANSLATED]

Конструкция

- Индекс герметичности IPX 5 для упрощения чистки агрегата.
- Конструкция полностью выполнена из нержавеющей стали AISI 304.
- Рабочая камера с бесшовными поверхностями и закругленными углами для удобства чистки.
- Дверь с двойным стеклом и вентиляционным каналом предотвращает риск ожога оператора. Шарнирное крепление внутреннего стекла позволяет раскрыть дверь-книжку для чистки.
- Передняя панель на шарнирном креплении обеспечивает удобный доступ к основным компонентам.

Одобрено



Electrolux

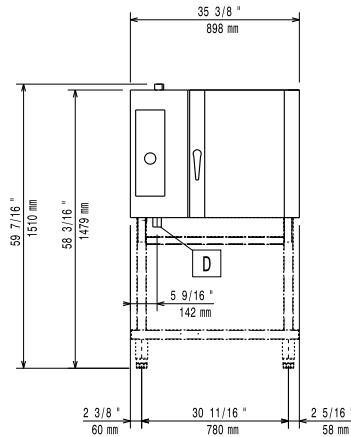
Электрическая пароконвекционная печь 61 В
air-o-steam



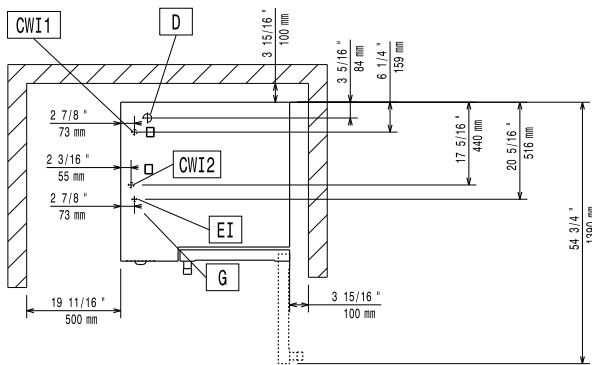
Electrolux

air-o-steam Электрическая пароконвекционная печь 61 В

Вид спереди

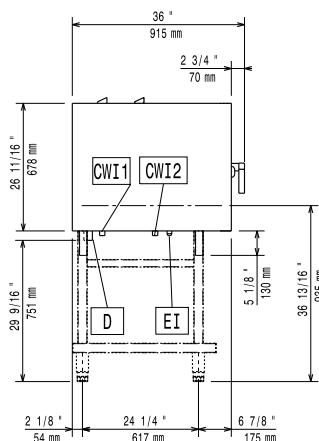


Вид сверху



- CWI** = Вход холодной воды
D = Дренаж
EI = Вход эл. кабеля

Вид сбоку



Электрика

Электропитание:

268200 (AOS061EBA2)	400 V/3N ph/50/60 Гц
268220 (AOS061EBN2)	230 V/3 ph/50/60 Гц

Подключаемая мощность:

10.1 кВт

Необходим предохранительный выключатель

Вода

Вход холодной воды: 3/4"

Вход подготовленной холодной воды: 3/4"

Жесткость: 5-50 ppm

Давление: 1.5-4.5 bar

Дренаж "D": 1"1/4

Electrolux рекомендует использовать систему водоподготовки на основании анализа воды

Подробные требования к качеству воды см. в инструкции по эксплуатации.

Установка:

Расстояние до любых поверхностей: 5 см от правой и задней стенки

Расстояние до любых поверхностей (для тех. обслуживания): 50 см от левой стенки

Вместимость:

GN: 6 - 1/1 Gastronorm

Мах: 30 кг

Основная информация

Вес нетто: 132 кг

Вес брутто:

268200 (AOS061EBA2) 139 кг

268220 (AOS061EBN2) 151 кг

Высота:

268200 (AOS061EBA2) 1060 мм

268220 (AOS061EBN2) 1065 мм

Ширина:

268200 (AOS061EBA2) 990 мм

268220 (AOS061EBN2) 955 мм

Глубина:

268200 (AOS061EBA2) 950 мм

268220 (AOS061EBN2) 985 мм

Объем:

1 м³



air-o-steam
Электрическая пароконвекционная печь 61 В

Изменения могут быть внесены без предварительного уведомления. Версия верна на



Electrolux

air-o-steam Электрическая пароконвекционная печь 61 В

Опции

- Вытяжной зонт без вентилятора к печам 6 и 10 GN 1/1. Дымоход (640413) PNC 640791
обязателен при установке газовых печей
- Вытяжной зонт с вентилятором к печам 6 и 10 GN 1/1. Дымоход (640413) PNC 640792
обязателен при установке газовых печей
- Вытяжной зонт с системой улавливания запахов к электрическим печам air-o-steam/air-o-convect 6 GN 1/1 и 10 GN 1/1 PNC 640796
- Автоматический водоумягчитель для печей PNC 921305
- Очищающий наполнитель для водоумягчителя PNC 921306
- Комплект колес к подставкам 6 и 10 GN 1/1 и GN 2/1 PNC 922003
- Тележка к печам и шкафам скоростного охлаждения/замораживания 6 и 10 GN 1/1 PNC 922004
- Структура с колесами к печам и шкафам скоростного охлаждения/замораживания 6 GN 1/1, шаг 65 мм (стандарт) PNC 922005
- Структура с колесами к печам и шкафам скоростного охлаждения/замораживания 5 GN 1/1, шаг 80 мм PNC 922008
- Комплект регулируемых ножек к печам 6 и 10 GN PNC 922012
- 2 решетки GN 1/1 из н/стали AISI 304 PNC 922017
- Направляющие для открытой подставки к печам 6 и 10 GN 1/1 PNC 922021
- 2 решетки GN 1/1 для цыплят (8 шт. на решетку) PNC 922036
- Пекарская структура с колесами на 5 противней 400x600 мм к печам 6 GN 1/1, шаг 80 мм PNC 922065
- Подставка для структуры и ручка к ней для печей 6 и 10 GN 1/1 PNC 922074
- Решетка GN 1/2 для цыплят (4 шт. по 1,2 кг каждый) PNC 922086
- Подставка к air-o-system 6 GN 1/1 с вытяжным зонтом PNC 922087
- Контейнер с антипригарным покрытием GN 1/1, V=20 мм PNC 922090
- Контейнер с антипригарным покрытием GN 1/1, V=40 мм PNC 922091
- Контейнер с антипригарным покрытием GN 1/1, V=60 мм PNC 922092
- Комплект наружного соединения для контейнеров моющих и ополаскивающих средств PNC 922169
- Душ для печи (бокового крепления) PNC 922171
- Жировой фильтр к печам 6 GN 1/1 PNC 922177
- Пекарский противень на 5 багетов, перфорированный алюминий с силиконовым покрытием (400x600x38) PNC 922189
- Пекарский противень с бортиками, перфорированный алюминий (400x600x20) PNC 922190
- Пекарский противень с бортиками, алюминий (400x600x20) PNC 922191
- Открытая подставка с направляющими к печам 6 и 10 GN 1/1 PNC 922195
- Корзина настенного крепления для контейнера с моющим средством PNC 922209
- Держатель для контейнера с моющим средством в открытую подставку PNC 922212
- Пластина-гриль GN 1/1 PNC 922215
- Подставка-шкаф с направляющими к печам 6 и 10 GN 1/1 PNC 922223
- Тепловой шкаф-подставка с увлажнением к печам 6 и 10 GN 1/1 с направляющими для контейнеров GN 1/1 и противней 600x400 мм PNC 922227
- 2 корзины для жарки к печам PNC 922239
- Теплозащита к печам: башенная установка 6 GN 1/1 на 6 GN 1/1 PNC 922244
- Теплозащита к печам: башенная установка 6 GN 1/1 на 10 GN 1/1 PNC 922245
- Фильтр для панели управления к печам 6 и 10 GN 1/1 PNC 922246
- Теплозащита к печам 6 GN 1/1 PNC 922250
- Механизм двойного закрытия двери PNC 922265
- Решетка GN 1/1 для 8 цыплят (1,2 кг каждый) PNC 922266
- Комплект НАССР для печей PNC 922275
- Пекарская структура к печам 6 GN 1/1 PNC 922282
- Комплект для слива (диам. 50 мм) к печам 6 и 10 GN 1/1 и 10 GN 2/1 PNC 922283
- Направляющие для пекарских противней 400x600 мм в подставку к печам 6 и 10 GN 1/1 PNC 922286
- Контейнер-жиросборник на тележке PNC 922287
- Противень GN 1/1 для багетов PNC 922288
- Алюминиевая решетка-гриль GN 1/1 PNC 922289
- Противень для жарки яиц (8 шт.) GN 1/1 PNC 922290
- Пекарский противень с 2 бортиками, GN 1/1 PNC 922299
- Решетка для запекания картофеля (28 картофелин), GN 1/1 PNC 922300
- Контейнер с антипригарным покрытием, V=20 мм, GN 1/2 PNC 922308
- Контейнер с антипригарным покрытием, V=40 мм, GN 1/2 PNC 922309
- Контейнер с антипригарным покрытием, V=60 мм, GN 1/2 PNC 922310
- Монтажный комплект для башенной установки электрической печи 6 GN 1/1 на электрические печи 6 и 10 GN 1/1, в комплект входят трубки и комплект наружного соединения для контейнеров моющих и ополаскивающих средств PNC 922319
- - NOT TRANSLATED - PNC 922320
- Лоток-жиросборник V=100 мм PNC 922321
- Тележка для вкатной структуры для башенной установки (к нижней печи) PNC 922323
- Шашлычница (4 длинных шампура) к печам PNC 922324
- Шашлычница PNC 922326
- 4 длинных шампура PNC 922327
- Лоток-жиросборник V=40 мм PNC 922329
- Дополнительная подставка для башни 2 x 6 GN 1/1, на ножках (V=250 мм) PNC 922330
- - NOT TRANSLATED - PNC 922331
- - NOT TRANSLATED - PNC 922333



air-o-steam
Электрическая пароконвекционная печь 61 В

Изменения могут быть внесены без предварительного уведомления. Версия верна на



Electrolux

air-o-steam
Электрическая
пароконвекционная печь 61 В

- Коптильный аппарат Volcano к печам LW и CW PNC 922338
- Фильтр к печам - 2 мембраны PNC 922342
- Фильтр обратного осмоса к печам - 2 мембраны PNC 922343
- - NOT TRANSLATED - PNC 922347



air-o-steam
Электрическая пароконвекционная печь 61 В

Изменения могут быть внесены без предварительного уведомления. Версия верна на

2013.10.25