

# e<sup>2</sup>line

РАЗРАБОТАНА  
ДЛЯ ВАС



# e<sup>2</sup>line

## РАЗРАБОТАНА ДЛЯ ВАС

Линейка E 2-го поколения была разработана специально для Вас.

Благодаря новой платформе управления SHARP, Вам больше не нужно беспокоиться об обучении оператора. На самом деле, обучение входит в программу оборудования, поэтому просто смотрите введение, следуйте советам, расслабьтесь и начинайте подачу белья. Знакомую технологию сенсорного экрана легко понять: больше не нужно читать сложные руководства использованию микропроцессоров. Простую инструкцию поможет Вам добиться отличных результатов глажения без каких-либо усилий, и если у Вас все еще есть сомнения, советы по устранению неполадок устранят их.

Если у вас есть какие-либо особые требования к процессу глажения, 50 программ позволят вам создать свои собственные настройки, а для еще большей гибкости, можно использовать ручной режим.

посетите сайт  
[e2.gmp-ironers.com](http://e2.gmp-ironers.com)



Линейка E 2-го поколения даже больше.

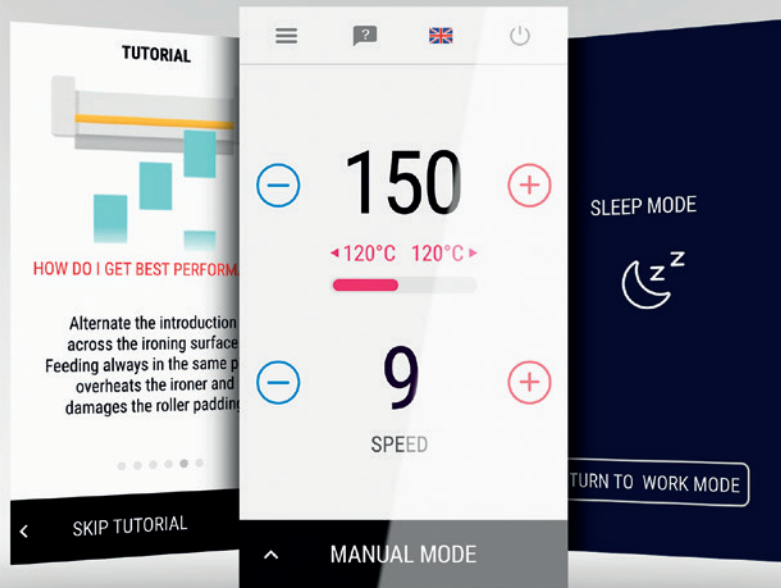
Двойные датчики Gemini контролируют температуру по всей поверхности вала и, в случае дисбаланса температуры, предупреждают Вас и автоматически отключают нагрев, чтобы предотвратить повреждения от перегрева.

Скорость регулируется инвертором и может быть свободно установлена в соответствии с Вашими требованиями.

Помните, что оборудование остается эффективным при регулярном обслуживании, поэтому E2 сообщит Вам, когда придет время для технического обслуживания. А если будут запущены какие-либо обновления системы с новыми функциями, порт USB позволит немедленное обновление.

Хотите сэкономить энергию между сессиями глажения? Просто включите спящий режим во время перерывов! Линейка E 2-го поколения создает новые стандарты в области систем управления гладильными машинами.

# УДИВИТЕЛЬНЫЙ СЕНСОРНЫЙ ЭКРАН



ИНСТРУКЦИЯ ПО  
ЭКСПЛУАТАЦИИ  
& ИСПРАВЛЕНИЮ ПРОБЛЕМ

РУЧНОЙ РЕЖИМ  
& БОЛЕЕ 50 ПРОГРАММ

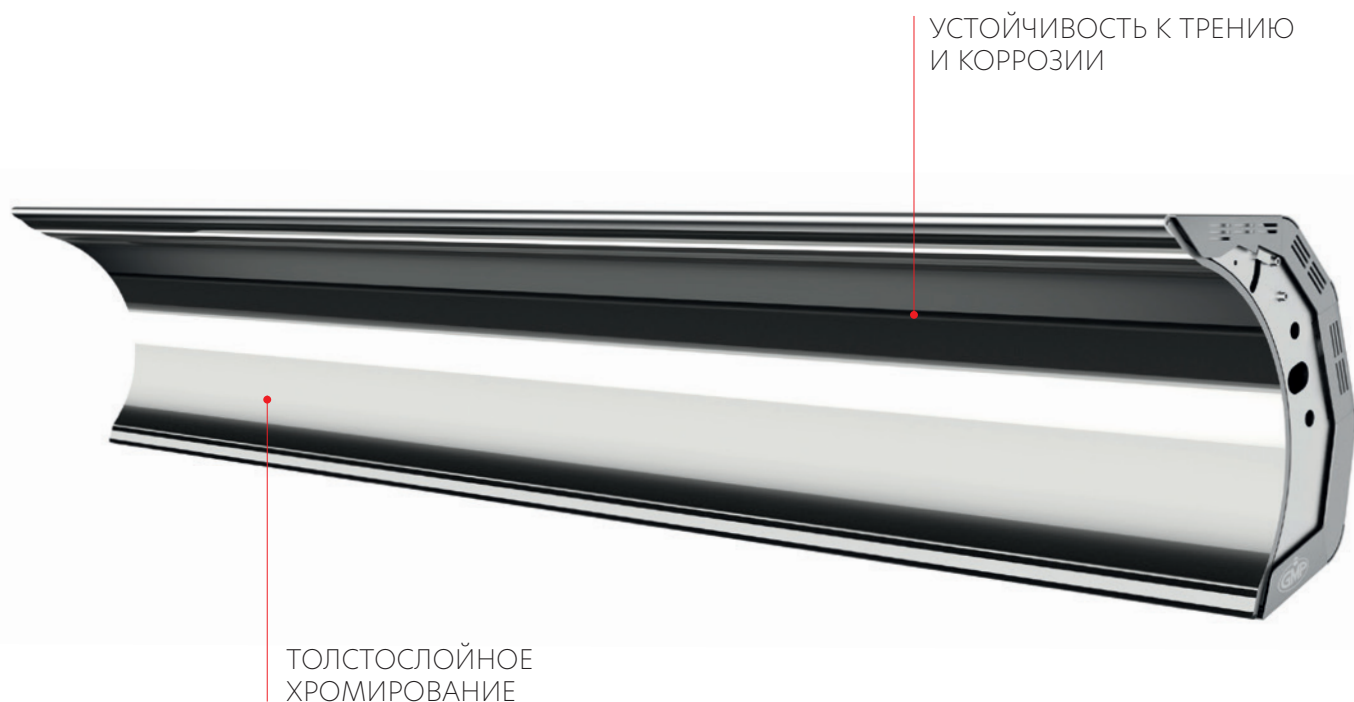
СПЯЩИЙ РЕЖИМ  
& НАМНОГО БОЛЬШЕ...



5 ЛЕТ ГАРАНТИИ:  
ПОКРЫТИЕ ВАЛА ТИПА TENAX  
ПРОЧНОСТЬ И ДОЛГОВЕЧНОСТЬ



# МУЛЬДА ИЗ ХРОМИРОВАННОЙ СТАЛИ: СЕРДЦЕ ГЛАДИЛЬНОЙ МАШИНЫ GMP



УСТОЙЧИВОСТЬ К ТРЕНИЮ  
И КОРРОЗИИ

ТОЛСТОСЛОЙНОЕ  
ХРОМИРОВАНИЕ



ТОЛСТОСЛОЙНОЕ  
ХРОМИРОВАНИЕ

## ? ПОЧЕМУ ЭКСПЕРТЫ GMP ВЫБРАЛИ ИМЕННО СТАЛЬНУЮ МУЛЬДУ?

Сталь является наиболее эффективным и долговечным решением для промышленного глажения: она быстро нагревается и, в отличие от других материалов, поддерживает постоянную температуру, гарантируя эффективность и оптимальный результат глажения. Благодаря специальному защитному покрытию толстым слоем хрома, стальная поверхность мульт GMP становится очень устойчивой к трению и коррозии, что становится все более важным фактором при глажении.

Хромированная мульт GMP имеет 3-летнюю гарантию от коррозии для защиты Ваших инвестиций. Электрические нагревательные элементы GMP также были специально разработаны: они идеально повторяют форму гладильной поверхности, обеспечивая однородную температуру по всей поверхности работы. Наконец, хромированная поверхность гарантирует максимальную гигиену: она не оставляет следов на белье, предназначенном для контакта с кожей или пищевыми продуктами.

## > ПРОЧНОСТЬ И ПРОСТОТА ОБСЛУЖИВАНИЯ

Толстослойная хромированная мульт GMP имеет отличную защиту от случайных царапин. Кроме того, хромированную поверхность можно легко очистить от остатков, которые часто скапливаются на гладильной поверхности (моющие средства, крахмал, известняк, остатки расплавленных синтетических волокон), без риска повреждения хрома.

## > ЭНЕРГОЭФФЕКТИВНОСТЬ

При подаче влажного белья температура поверхности мульты снижается: сталь сохраняет тепло лучше, чем алюминий.

# ЭНЕРГОСБЕРЕЖЕНИЕ: GEMINI & СПЯЩИЙ РЕЖИМ

## ❓ ЭФФЕКТИВНО ЛИ ГЛАДИЛЬНАЯ МАШИНА GMP ИСПОЛЬЗУЕТ ЭНЕРГИЮ?

Всегда.

GMP использует инновационную систему контроля температуры на гладильных машинах с 90-х годов, представив систему с двумя датчиками, которую сегодня мы называем GEMINI.

Система GEMINI была усовершенствована благодаря разработке новой платформы SHARP. Он контролирует всю гладильную поверхность, автоматически отключая нагрев при обнаружении каких-либо дисбалансов и, таким образом, также защищает покрытие вала.

Система GEMINI обрабатывает скорость повышения температуры и предугадывает включение и выключение нагревательных элементов для максимальной экономии энергии.



СИСТЕМА  
GEMINI



СПЯЩИЙ  
РЕЖИМ



СНИЖЕНИЕ  
ПОТРЕБЛЕНИЯ

## > GEMINI: ДВОЙНОЙ ДАТЧИК

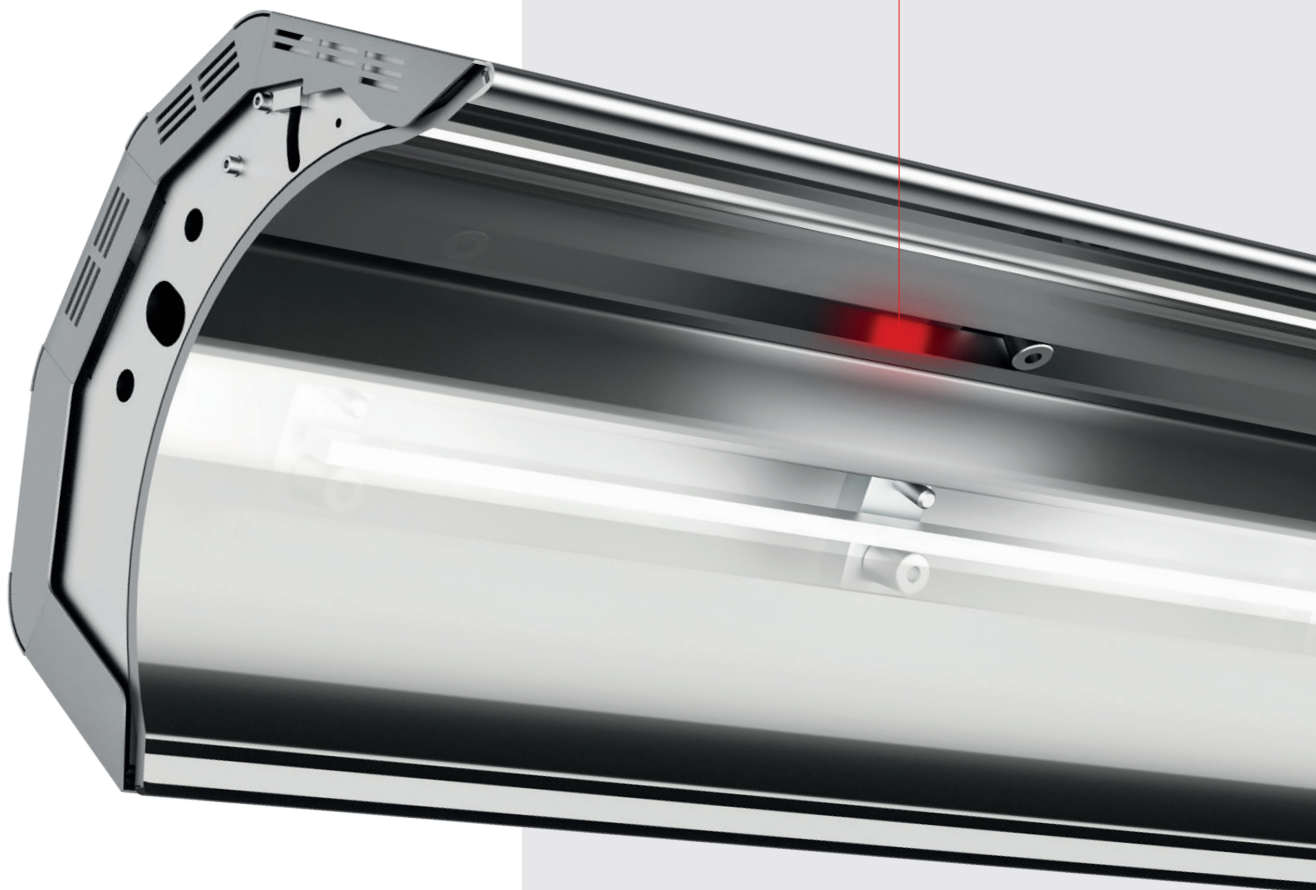
Система GEMINI решает самый распространенный вопрос на гладильных машинах: локальный перегрев, узнаваемый по коричневому цвету на боковых сторонах покрытия вала.

Это происходит, когда белье всегда гладят с одной и той же стороны вала.

## > СПЯЩИЙ РЕЖИМ: СНИЖЕНИЕ ПОТРЕБЛЕНИЯ

Система управления SHARP обнаруживает длительное бездействие гладильной машины и активирует функцию СПЯЩИЙ РЕЖИМ, которая отключает нагрев, предотвращая трату энергии.

ДВОЙНОЙ ДАТЧИК  
GEMINI



# ВАЛ GMP: ПОДРОБНЕЕ

GMP собирает и покрывает вал непосредственно на собственном заводе, и заботится о каждой детали его конструкции.

Мы следуем строгим критериям качества, и используем специально разработанные автоматические машины. Таким образом, покрытие из стальной ваты получается идеально компактным и однородным, что гарантирует наилучшие результаты глажения и более длительные интервалы между обслуживаниями.



БЫСТРАЯ  
ЗАМЕНА ВАЛА



ОПЦИЯ  
TENAX



ПОКРЫТИЕ  
ВАЛА TENAX

ПАТЕНТ  
ЗАМЕНА ВАЛА

## > ЗАПАТЕНТОВАННАЯ СИСТЕМА ЗАМЕНЫ ВАЛА

Техосмотр Вашей гладильной машины и полное восстановление оригинального качества глажения сейчас возможно менее чем за час благодаря системе, запатентованной GMP.

## > ВОЙЛОЧНЫЙ ЧЕХОЛ МЕТА-АРАМИД 400 G/M<sup>2</sup>

Прочное войлочное покрытие, изготовлено из 100% мета-aramида, гарантирует более 4000 часов бесперебойной работы (При условии правильной эксплуатации).

Войлок сочетает в себе функцию нижней фланели и внешнего покрытия и заменяет устаревшее тканевое покрытие.

## ПРОЧНОСТЬ И ДОЛГОВЕЧНОСТЬ ПОКРЫТИЕ ВАЛА TENAX

TENAX - ЭТО ПОКРЫТИЕ ИЗ НЕРЖАВЕЮЩЕЙ СТАЛИ, ЗАМЕНЯЮЩЕЕ ОБЫЧНОЕ ПОКРЫТИЕ ВАЛА ИЗ МЕТАЛЛИЧЕСКОЙ ВАТЫ. TENAX, СПЕЦИАЛЬНО РАЗРАБОТАННЫЙ GMP ДЛЯ СВОИХ КАТКОВ, ПРОДЕРЖИТСЯ НА ПРОТЯЖЕНИИ ВСЕГО СРОКА СЛУЖБЫ МАШИНЫ И НЕ ТРЕБУЕТ ТЕХОБСЛУЖИВАНИЯ.

Полностью построен из 100% нержавеющей стали, TENAX не поддается деформации: его прочная структура отличается долговечностью, гарантируя одинаковую производительность и постоянную контактную поверхность на протяжении всего срока службы машины. Окончательно устраняет: сокращение диаметра вала, складки, недостаточную сушку, и расходы на техобслуживание. Гарантирует максимальную эффективность вытяжки паров: своя перфорированная структура способствует непосредственному удалению влаги из гладильной поверхности.

# ТЕХНОЛОГИЯ В ЧИСТОМ ВИДЕ ДЛЯ МАКСИМАЛЬНОЙ ПРОСТОТЫ ИСПОЛЬЗОВАНИЯ

ЛОТОК ДЛЯ  
> БЕЛЬЯ

АЛЮМИНИЕВЫЙ  
> ПОДАЮЩИЙ СТОЛ

СЕНСОРНОЕ  
> УПРАВЛЕНИЕ



> ВЗАИМОЗАМЕНЯЕМОЕ  
НАПРЯЖЕНИЕ\*

> УДОБНАЯ  
НОЖНАЯ ПЕДАЛЬ

> ИНТЕГРИРОВАННЫЕ  
ИНСТРУКЦИИ

# ВСЯ НЕОБХОДИМАЯ ТЕХНОЛОГИЯ

- > Патент: Система Замены Вала
- > Датчики Температуры GEMINI
- > Умная Педаль Управления
- > Твердо Хромированная Мульда
- > Алюминиевый Подающий Стол
- > Всасывание Паров (E.30)
- > Стальная Мульда: 3 Года Гарантии
- > Окрашенный Лоток Для Белья
- > Взаимозаменяемое Напряжение (E.25)
- > Опция: Вал типа TENAX

## МОДЕЛИ & ТЕХНИЧЕСКИЕ ДАННЫЕ

	e <sup>2</sup> 100.25	e <sup>2</sup> 120.25	e <sup>2</sup> 140.25	e <sup>2</sup> 140.30	e <sup>2</sup> 160.30	e <sup>2</sup> 200.30
<b>Размеры вала</b>	1000 x Ø250 мм	1200 x Ø250 мм	1400 x Ø250 мм	1400 x Ø300 мм	1600 x Ø300 мм	2000 x Ø300 мм
<b>Стандартное напряжение</b> <small>*взаимозаменяемое</small>	V.230/1/50-60Гц V.230/3/50-60Гц V.400/3N/50-60Гц	V.230/1/50-60Гц V.230/3/50-60Гц V.400/3N/50-60Гц	V.230/1/50-60Гц V.230/3/50-60Гц V.400/3N/50-60Гц	V.400/3N/50НГц	V.400/3N/50Гц	V.400/3N/50Гц
<b>Мощность нагрева</b>	6 кВт	6,9 кВт	7,5 кВт	9,9 кВт	11,4 кВт	15 кВт
<b>Двигатель(-и)</b>	0,18 кВт	0,18 кВт	0,18 кВт 0,24 кВт для .A	1,1 кВт	1,1 кВт	1,1 кВт
<b>Потребление (Ампер)</b>	V.230/1: 27A V.230/3: 16A V.400/3: 10A	V.230/1: 31A V.230/3: 18A V.400/3: 11A	V.230/1: 34A V.230/3: 20A V.400/3: 12A	V.230/3: 32A V.400/3: 20A	V.230/3: 36,5A V.400/3: 21,5A	V.230/3: 46A V.400/3: 26,5A
<b>Скорость глажения, регулируемая</b>	1 ÷ 5 м/мин	1 ÷ 5 м/мин	1 ÷ 5 м/мин	1 ÷ 5 м/мин	1 ÷ 5 м/мин	1 ÷ 5 м/мин
<b>Всасывание паров</b>	n/a	n/a	опция Ø70 мм, 120 м³/ч	стандарт Ø75 мм, 360 м³/ч	стандарт Ø75 мм, 360 м³/ч	стандарт Ø75 мм, 360 м³/ч
<b>Производительность (рекомендуемая влажность)</b>	25 кг (15-20%)	30 кг (15-20%)	35 кг (20-25%)	40 кг (25%)	50 кг (25%)	60 кг (25%)
<b>Габариты машины (дхшхв)</b>	1520x492x1050 мм	1720x492x1050 мм	1920x492x1050 мм	1970x592x1100 мм	2170x592x1100 мм	2570x592x1100 мм
<b>Габариты в упаковке, ящик (дхшхв)</b>	1690x580x1250 мм	1890x580x1250 мм	2090x580x1250 мм	2140x690x1300 мм	2300x690x1300 мм	2740x730x1400 мм
<b>Вес, брутто/нетто</b>	140/104 кг	146/110 кг	189/151 кг	263/219 кг	278/231 кг	306/253 кг

\* Для других конфигураций напряжения обратитесь к нашему отделу продаж.

Ед. 2023/01.  
Характеристики и данные не являются обязательными и могут быть изменены без предварительного уведомления.

# e<sup>2</sup>line

ХОТИТЕ  
УЗНАТЬ БОЛЬШЕ?  
СВЯЖИТЕСЬ С ПАРТНЕРОМ GMP!



GMP Srl, Pieve di Soligo, Italia.  
Телефон +39 0438 82354/82547, e-mail: info@gmp.it.  
gmp-ironers.com