

2018

ОБОРУДОВАНИЕ
ДЛЯ ФАСТ-ФУД

Starfood

www.starfood.pro

СОДЕРЖАНИЕ

ОБОРУДОВАНИЕ ДЛЯ ФАСТ-ФУД

Аппараты для хот-догов и корн-догов	4
Блинницы	4
Вафельницы	4
Грили саламандра	6
Грили контактные	7
Грили роликовые	9
Фритюрницы	9
Жарочные поверхности	11
Витрины тепловые	12
Кипятильники	13
Водонагреватели	16
Мармиты	17
Рисоварки и термосы для риса	19
Печи для пиццы	20
Печь коптильная	21
Печи конвекционные	21
Шкаф расточный	22
СВЧ-печь	22
Сковорода Wok	22
Поверхности тепловые	
стеклокерамические	23
Плиты индукционные	23
Тестомешалка	24
Тостеры	25
Аппараты для поп-корна	26
Тележка для поп-корна	26

ЭЛЕКТРОМЕХАНИЧЕСКОЕ ОБОРУДОВАНИЕ

Миксеры планетарные	27
Гомогенизатор	29
Мясорубки	29
Тендерайзеры	30
Пила ленточная	30
Фаршемешалки	31
Слайсеры	32
Резаки	34
Куттер	35
Шприцы колбасные	35
Аппарат для гамбургеров	37
Тестомесы	38
Овощерезки	40
Аппараты для сушки овощей	41

ХОЛОДИЛЬНОЕ ОБОРУДОВАНИЕ

Ледогенераторы	42
Ледодробитель	43
Витрины холодильные	44
Витрины холодильные кондитерские	48
Шкаф винный	48
Шкаф морозильный	49
Шкафы холодильные	49

ОБОРУДОВАНИЕ ДЛЯ БАРОВ

Миксеры для молочных коктейлей	50
Пресс для цитрусовых	50
Соковыжималки	51
Блендеры	52
Кофемолки	53
Сокоохладители	54
Фризеры	55
Фонтаны для шоколада	56
Шоколадоварки	56
Чефиндиши	57

ОБОРУДОВАНИЕ УПАКОВОЧНОЕ

Упаковщик	57
---------------------	----

САНИТАРНО-ГИГИЕНИЧЕСКОЕ ОБОРУДОВАНИЕ

Ловушка для насекомых	58
Рукосушители	58
Тележки сервировочные	59
Тележки товарные	60
Шпильки	61

АППАРАТЫ ДЛЯ ХОТ-ДОГОВ И КОРН-ДОГОВ



Аппарат для приготовления
корн-догов на 6 ячеек

Starfood 1620038

- настольный
- корпус выполнен из нержавеющей стали
- чугунные пресс-формы, с тефлоновым антипригарным покрытием
- 6 ячеек для сосисок в тесте
- t 50-300°C
- мощность 1,5 кВт

БЛИННИЦЫ



Блинница электрическая **Starfood JB35**

- 1 рабочая поверхность выполнена из чугуна с антипригарным покрытием
- диаметр рабочей поверхности 350 мм
- корпус выполнен из нержавеющей стали
- мощность 3 кВт
- напряжение 220 В
- 450x460x230 мм
- вес 13 кг

ВАФЕЛЬНИЦЫ



Вафельница электрическая для тонких вафель

Starfood 1620032

- 1 рабочая поверхность, тонкая вафля,
- диаметр рабочей поверхности 210 мм
- корпус выполнен из нержавеющей стали
- ручки - литой алюминий, сталь
- электронный таймер
- терморегулятор от 5 до 250°C
- приготовление 2-3 мин
- мощность 1 кВт
- напряжение 220 В
- 280x380x360 мм
- вес 8,5 кг

ВАФЕЛЬНИЦЫ

Вафельница для «бельгийских вафель» **Starfood 772321**

- Корпус – нержавеющая сталь
- 2 чугунные пластины
- специальный желоб для крошек
- плавная регулировка температуры
- защита от перегрева
- 305x400x210 мм
- мощность 2 кВт
- напряжение 220 В



Вафельница электрическая сегментная **Starfood 1620041**

- 1 рабочая поверхность, 4 сегмента "бельгийская вафля»
- диаметр 178 мм
- корпус выполнен из нержавеющей стали
- ручки - литой алюминий
- терморегулятор
- электронный таймер
- мощность 1 кВт
- напряжение 220 В
- 360x252x230 мм
- вес 6 кг



Вафельница (Bubble Waffle) **Starfood 1620042**

- корпус - нержавеющая сталь
- таймер – 5 мин
- ручка регулировки температуры
- антипригарное покрытие
- 265x440x270 мм
- мощность - 1,4 кВт
- напряжение - 220 В



Гриль саламандра

Starfood 1620040

- корпус выполнен из нержавеющей стали
- подвижная верхняя часть, 1 зона нагрева
- применяется для подогрева готовых блюд и полуфабрикатов
- регулировка температуры от 50 до 300°C
Время разогрева 5-10 мин.
- верхнее расположение тендов
- мощность 2,8 кВт
- напряжение 220 В
- 450x450x500 мм
- вес 38 кг



Гриль саламандра

Starfood 4kW 1620024

- корпус выполнен из нержавеющей стали
- подвижная верхняя часть, 2 зоны нагрева
- применяется для подогрева готовых блюд и полуфабрикатов
- регулировка температуры от 50 до 300°C
Время разогрева 5-10 мин
- верхнее расположение тендов
- мощность 4 кВт
- напряжение 220 В
- 600x450x500 мм
- вес 49 кг



Гриль саламандра с решеткой

Starfood 2,2 kW 1620023

- корпус выполнен из нержавеющей стали
- верхнее расположение тендов
- регулировка температур от +50° до +300°C
- подвижная решетка
- мощность 2,2 кВт
- напряжение 220 В
- 580x390x390 мм
- вес 13 кг



ГРИЛИ КОНТАКТНЫЕ



Гриль прижимной

• **Starfood SAVOYE**

- корпус - нержавеющая сталь
- рабочая поверхность рифленая 210x220 мм
- температура от 50° до 300°C
- напряжение 220 В
- мощность 1,8 кВт
- 290x395x210 мм
- вес 14 кг



Гриль прижимной

с гладкой поверхностью

• **Starfood SAVOYE**

- корпус выполнен из нержавеющей стали
- мощность 1,8 кВт
- рабочая поверхность гладкая - 210x220 мм
- температура от 50 да 300°C
- напряжение 220 В
- 290x395x210 мм
- вес 14 кг



Гриль прижимной

• **Starfood PANINI**

- корпус - нержавеющая сталь
- рабочая поверхность рифленая 330x220 мм
- температура от 50° до 300°C
- напряжение 220 В
- мощность 2,2 кВт
- 410x370x220 мм
- вес 15,5 кг



Гриль прижимной

с гладкой поверхностью

• **Starfood PANINI**

- корпус выполнен из нержавеющей стали
- мощность 2,2 кВт
- рабочая поверхность гладкая
- температура от 50 да 300°C
- напряжение 220 В
- 410x370x220 мм
- вес 20 кг

ГРИЛИ КОНТАКТНЫЕ



Гриль прижимной

•Starfood MAJESTIC

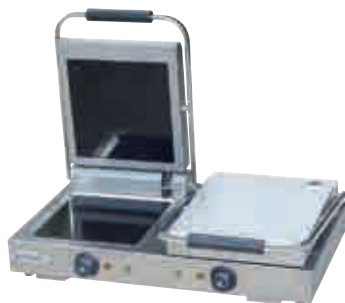
- корпус - нержавеющая сталь
- 2 рабочие поверхности рифленые 210x220 мм
- температура от 50° до 300°C
- напряжение 220 В
- мощность 3,6 кВт
- 570x395x210 мм
- вес 28 кг



Гриль контактный

Starfood FC-1

- корпус выполнен из нержавеющей стали
- мощность 1,6 кВт
- рабочая поверхность 250x250 мм
- стеклокерамическое покрытие
- напряжение 220 В
- 340x480x170 мм
- вес 10 кг



Гриль контактный

Starfood FC-2

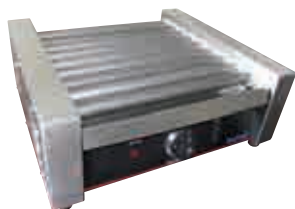
- корпус выполнен из нержавеющей стали
- мощность 3,2 кВт
- 2 рабочие поверхности 250x250 мм
- стеклокерамическое покрытие
- напряжение 220 В
- 700x480x170 мм
- вес 18 кг

ГРИЛИ РОЛИКОВЫЕ



Гриль роликовый **Starfood HD-05**

- корпус выполнен из нержавеющей стали
- мощность 0,5 кВт
- напряжение 220 В
- 5 роликов с тефлоновым антипригарным покрытием
- регулировка температуры
- 440x255x173 мм



Гриль роликовый **Starfood HD-09**

- корпус выполнен из нержавеющей стали
- 9 роликов с тефлоновым антипригарным покрытием
- 1 зона нагрева
- ручка регулировки температуры
- мощность 0,9 кВт
- 440x405x173 мм

ФРИТЮРНИЦЫ



Фритюрница **Starfood BEF-122V**

- корпус – нержавеющая сталь
- мощность 8 кВт
- напряжение 220 В
- габариты 630x555x382 мм
- 2 ванны с крышкой 2x12 литров
- кран для слива
- 2 регулятора температуры
- в комплекте 2 корзины



Фритюрница **Starfood BEF-121V**

- корпус - нержавеющая сталь
- мощность 4 кВт
- напряжения 220 В
- 316x555x382 мм
- 1 ванна объемом 12 литров с крышкой
- регулятор температуры
- кран для слива
- в комплекте 1 корзина



Фритюрница **Starfood FRI-4L**

- корпус - нержавеющая сталь
- мощность 2 кВт
- напряжения 220 В
- 210x400x320 мм
- 1 ванна объемом 4 л с крышкой
- регулятор температуры
- в комплекте 1 корзина

Фритюрница **Starfood FRI-8L**

- корпус - нержавеющая сталь
- мощность 3,25 кВт
- напряжения 220 В
- 265x430x345 мм
- 1 ванна объемом 8 л с крышкой
- регулятор температуры
- в комплекте 1 корзина



Фритюрница **Starfood FRI-44L**

- корпус - нержавеющая сталь
- мощность 4 кВт
- напряжения 220 В
- 435x400x320 мм
- 2 ванны с крышкой 2x4 литра
- 2 регулятора температуры
- в комплекте 2 корзины

Фритюрница **Starfood FRI-88L**

- корпус - нержавеющая сталь
- мощность 7 кВт
- напряжения 220 В
- 550x430x345 мм
- 2 ванны с крышкой 2x8 литров
- 2 регулятора температуры
- в комплекте 2 корзины



Поверхность жарочная
гладкая

Starfood 818 1620027

- настольная
- гладкая поверхность
- корпус выполнен из нержавеющей стали
- 1 термостат
- 1 зона нагрева
- температурный режим до 320°C
- напряжение 220 В



Поверхность жарочная
гладкая

Starfood 820 1620028

- настольная
- гладкая поверхность
- корпус выполнен из нержавеющей стали
- 2 термостата
- 2 зоны нагрева
- температурный режим до 320°C
- напряжение 220 В



Поверхность жарочная
рифленая

Starfood 821 1620022

- настольная
- корпус выполнен из нержавеющей стали
- 1 термостат
- 1 зона нагрева
- температурный режим до 320°C
- напряжение 220/380 В



Поверхность жарочная
комбинированная

Starfood 822 1620029

- настольная
- комбинированная -
2/3-гладкая, 1/3-рифленая
- корпус выполнен из нержавеющей стали
- 2 термостата
- 2 зоны нагрева
- температурный режим до 320°C
- напряжение 220/380 В

ВИТРИНЫ ТЕПЛОВЫЕ



Витрина тепловая для самообслуживания

Starfood 96L 1644024

- настольная
- 3 полки-решетки
- t 30-90°C
- внутреннее освещение
- температурный дисплей
- регулятор температуры
- раздвижные двери со стороны покупателя и продавца
- 674,5x484x662,5 мм
- мощность 1,5 кВт
- напряжение 220 В



Витрина тепловая **Starfood 107L**

- настольная
- 2 хромированные полки-решетки
- t 30-90°C
- внутреннее освещение
- температурный дисплей
- регулятор температуры
- мощность 1 кВт
- напряжение 220 В
- 645x487x657 мм



Витрина тепловая **Starfood 130L-2**

- t 30-90°C
- внутреннее освещение
- 2 хромированные полки-решетки
- температурный дисплей
- регулятор температуры
- переднее стекло - гнутое
- раздвижные двери-купе
- 777x590x685 мм
- мощность 1,1 кВт
- напряжение 220 В



Витрина тепловая **Starfood 136L**

- t 30-90°C
- 3 полки-решетки
- внутреннее освещение
- температурный дисплей
- регулятор температуры
- раздвижные двери со стороны покупателя и продавца
- 915x485x662 мм
- мощность 1,5 кВт
- напряжение 220 В



Кипятильник накопительный
Starfood 28 л

- подключение к воде
- корпус выполнен из нержавеющей стали
- объем бака - 28 л
- контроль температуры воды
- 1 термостат
- напряжение - 220 В



Кипятильник накопительный
Starfood WB-24-3

- подключение к воде
- корпус выполнен из нержавеющей стали
- мощность 3 кВт
- напряжение 220 В
- термостат, автоматически поддерживает температуру
- объем бака 24 л, каплесборник
- 340x540x605 мм



Кипятильник накопительный
Starfood WB-37-6

- подключение к воде
- корпус выполнен из нержавеющей стали
- объем бака - 37 л, каплесборник
- термостат, автоматически поддерживает температуру
- напряжение - 380 В
- мощность - 6 кВт
- 340x540x755 мм



Кипятильник накопительный
Starfood WB-91-9

- подключение к воде
- корпус выполнен из нержавеющей стали
- мощность 9 кВт
- напряжение 380 В
- объем бака 91 л, каплесборник
- термостат, автоматически поддерживает температуру
- 440x690x905 мм



Кипятильник
Starfood WB-10A

- заливной, объем 10 л
- корпус выполнен из нержавеющей стали
- мощность 2 кВт
- напряжение 220 В
- термостат, автоматически поддерживает температуру
- защита от сухого хода
- 290x290x405 мм

Кипятильник **Starfood WB-20A**

- заливной, объем 20 л
- корпус - нержавеющая сталь
- термостат, автоматически поддерживает температуру
- защита от сухого хода
- мощность 2,5 кВт
- напряжение 220 В
- 310x310x523 мм

Кипятильник **Starfood WB-30A**

- заливной, объем 30 л
- корпус - нержавеющая сталь
- термостат, автоматически поддерживает температуру
- защита от сухого хода
- мощность 3 кВт
- напряжение 220 В
- 390x390x420 мм



Кипятильник **Starfood WB-40A**

- заливной, объем 40 л
- корпус выполнен из нержавеющей стали
- мощность 3 кВт
- напряжение 220 В
- термостат, автоматически поддерживает температуру
- защита от сухого хода
- 390x390x523 мм

1152001

Кипятильник **STARFOOD WB-10E**

- заливной, объем 10 л
- тэны в нижней части корпуса
- корпус - нержавеющая сталь
- автоматическое поддержание температуры
- защита от сухого хода
- мощность 1,6 кВт
- напряжение 220 В
- 280x310x395 мм
- вес 2,53 кг



1152002

Кипятильник **STARFOOD WB-20E**

- заливной, объем 20 л
- тэны в нижней части корпуса
- корпус - нержавеющая сталь
- автоматическое поддержание температуры
- защита от сухого хода
- мощность 1,8 кВт
- напряжение 220 В
- 330x330x640 мм
- вес 3,0 кг



1152003

Кипятильник **STARFOOD WB-30E**

- заливной, объем 30 л
- тэны в нижней части корпуса
- корпус - нержавеющая сталь
- автоматическое поддержание температуры
- защита от сухого хода
- мощность 2,5 кВт
- напряжение 220 В
- 420x420x480 мм
- вес 3,8 кг



1152004

Кипятильник **STARFOOD WB-40E**

- заливной, объем 40 л
- тэны в нижней части корпуса
- корпус - нержавеющая сталь
- автоматическое поддержание температуры
- защита от сухого хода
- мощность 2,5 кВт
- напряжение 220 В
- 420x420x560 мм
- вес 4,6 кг



Водонагреватель Starfood CP 6

- заливной, объем 6 л
- гейзерного типа, есть сито внутри, можно заваривать чай, кофе
- корпус - нержавеющая сталь
- термостат, защита от сухого хода
- кран с двумя режимами: непрерывный и автоматическое прерывание
- автоматически поддерживает температуру
- мощность 1,15 кВт
- напряжение 220 В
- 330x330x480 мм
- вес 4 кг

**Водонагреватель Starfood CP 10**

- заливной, объем 10 л
- гейзерного типа, есть сито внутри, можно заваривать чай, кофе
- корпус - нержавеющая сталь
- термостат, защита от сухого хода
- кран с двумя режимами: непрерывный и автоматическое прерывание
- автоматически поддерживает температуру
- мощность 1,52 кВт
- напряжение 220 В
- 330x330x560 мм
- вес 4,4 кг

**Водонагреватель Starfood CP 15**

- заливной, объем 15 л
- гейзерного типа, есть сито внутри, можно заваривать чай, кофе
- корпус - нержавеющая сталь
- термостат, защита от сухого хода
- кран с двумя режимами: непрерывный и автоматическое прерывание
- автоматически поддерживает температуру
- мощность 1,52 кВт
- напряжение 220 В
- 330x330x600 мм
- вес 5,5 кг





Мармит

Starfood ZCK 165BT

- корпус – нержавеющая сталь
- сливной кран
- мощность 0,4 кВт
- напряжение 220 В
- габариты 590x350x280 мм
- объем 14 л
- терморегулятор температуры от 35 до 90°C
- гастроемкость G 1/1 в комплект не входит



Мармит

(гастронормированный)
на 4 GN 1/2

Starfood 1620020

- для поддержания продукта в горячем состоянии
- на 4 GN 1/2
- водяной нагрев
- корпус - нержавеющая сталь
- гастроемкости входят в комплект
- мощность 1,8 кВт
- напряжение 220 В
- 1220x370x370 мм

Мармит

(гастронормированный)
на 5 GN 1/2

Starfood 1620021

- для поддержания продукта в горячем состоянии
- на 5 GN 1/2
- водяной нагрев
- корпус - нержавеющая сталь
- гастроемкости входят в комплект
- мощность 1,8 кВт
- напряжение 220 В
- 1430x370x370 мм



Мармит

Starfood SB-6000

- корпус – черный металл
- мощность 0,4 кВт
- напряжение 220 В
- габариты 330х330х360 мм
- объем 10 л, предназначен для 1-х блюд
- терморегулятор температуры от 35 до 90°C



Мармит

Starfood SB-6000S

- корпус – нержавеющая сталь
- мощность 0,4 кВт
- напряжение 220 В
- габариты 330х330х360 мм
- объем 10 л, предназначен для 1-х блюд
- терморегулятор температуры от 35 до 90°C



Мармит

Starfood SB-6000A

- корпус – черный металл
- мощность 0,4 кВт
- напряжение 220 В
- габариты 375х375х400 мм
- объем 13 л, предназначен для 1-х блюд
- терморегулятор температуры от 35 до 90°C



Мармит

Starfood DH-310

- для поддержания продукта в горячем состоянии
- корпус выполнен из нержавеющей стали
- верхний подогрев тенами
- вес - 5,9 кг
- мощность 1 кВт
- напряжение 220 В
- 320х550х430 мм

РИСОВАРКИ И ТЕРМОСЫ ДЛЯ РИСА



Рисоварка
Starfood SF 8195/WOOD

- корпус – под дерево
- мощность 1,95 кВт
- напряжение 220 В
- габариты 475x455x370 мм
- объем 5,4 л
- вес 8 кг



Рисоварка
Starfood SF 8195/SS

- корпус – нержавеющая сталь
- мощность 1,95 кВт
- напряжение 220 В
- габариты 475x455x370 мм
- объем 5,4 л
- вес 8 кг



Термос
Starfood SF 8000/SS

- корпус – нержавеющая сталь
- мощность 0,12 кВт
- напряжение 220 В
- габариты 455x455x406 мм
- объем 13 л



Термос
Starfood SF 8000/WOOD

- корпус – под дерево
- мощность 0,12 кВт
- напряжение 220 В
- габариты 455x455x406 мм
- объем 13 л

ПЕЧИ ДЛЯ ПИЦЦЫ

Печь для пиццы конвейерная **Starfood HX-1**

- настольная
- для пиццы диаметром 300 мм
- оснащена конвейерной лентой и электронной панелью управления
- духовой шкаф 560x385x85 мм
- температура 50-320°C
- скорость вращения двигателя – 0... 12 об/мин (регулируемая)
- 18 нагревательных элементов
- габариты 1320x555x420 мм
- мощность 6,7 кВт
- напряжение 220 В



Печь для пиццы конвейерная **Starfood HX-2**

- настольная
- для пиццы диаметром 460 мм
- оснащена конвейерной лентой и электронной панелью управления
- духовой шкаф 800x540x85 мм
- температура 50-320°C
- скорость вращения двигателя – 0... 14,5 об/мин (регулируемая)
- габариты 1520x740x1130
- мощность 10,3 кВт
- напряжение 380 В
- 24 нагревательных элемента



Печь для пиццы **Starfood SF 4**

- корпус - черный крашенный металл
- температура от 0° до 450°C
- вместимость 4 пиццы диаметром 32 см
- мощность 4,5 кВт
- напряжение 380 В
- внутренний размер камеры 660x690x230 мм
- 975x815x415 мм
- вес 100 кг



Печь для пиццы **Starfood SF 4+4**

- корпус - черный крашенный металл
- температура от 0° до 450°C
- вместимость 8 пиццы диаметром 32 см
- мощность 9 кВт
- напряжение 380 В
- внутренний размер камер 660x690x230 мм, две камеры
- 975x815x745 мм
- вес 161 кг

ПЕЧЬ КОПТИЛЬНАЯ



Печь коптильная **Starfood DSH-S03**

- корпус выполнен из нержавеющей стали
- 4 решетки
- поддон для воды
- от 37 до 135°C
- напряжение 220 В
- 450x345x770 мм, вес 23 кг
- мощность 1,5 кВт
- панель управления электромеханическая
- 2 ручки управления – регулировка температуры и таймер

ПЕЧИ КОНВЕКЦИОННЫЕ

Печь конвекционная **Starfood YXD-1AE**

- без пароувлажнения
- рабочая температура 50 - 300°C
- таймер: 0-60 мин + ручное управление
- эмалированный духовой шкаф
- размеры камеры 460x380x360 мм
- в комплект входят 4 алюминиевых противня 435x320 мм
- подсветка
- 595x530x570 мм



Печь конвекционная **Starfood YXD-8A**

- подключение к водопроводу
- 2 вентилятора
- эмалированный духовой шкаф
- диапазон регулирования температур: 50-250°C
- таймер: 0-60 мин
- максимальная загрузка - 10 кг
- в комплект входят 4 алюминиевые противня 600x400 мм
- 834x796x572 мм



■ Противень STARFOOD
435x320 мм, алюминий

■ Противень STARFOOD
600x400 мм, алюминий, с бортом





ШКАФ РАСТОЕЧНЫЙ

Шкаф растоечный **STARFOOD SF 13**

- корпус – нержавеющая сталь
- количество уровней - 13 (противни 600x400 или гастроемкости)
- подключение к водопроводу
- температурный диапазон 0-90°C
- расстояние между направляющими – 90 мм
- влажность 80% - 85%
- 4 колеса
- габариты -500*700*1560 мм
- напряжение 220 В
- мощность 2,1 кВт



СВЧ-ПЕЧЬ

СВЧ печь

Starfood GMD 259T 2H-S

- корпус выполнен из нержавеющей стали
- мощность 1,4 кВт
- напряжение 220 В
- 508x460x310 мм
- вес 16 кг
- объем камеры 25 л
- 5 программ, функция гриля, цифровой таймер, звуковой сигнал



СКОВОРОДА WOK

Сковорода "Wok" Starfood

Многофункциональная сковорода изготовлена из высокотехнологичного трехслойного составного материала. Подходит для всевозможных кухонных печей и плит, в том числе для индукционных плит STARFOOD WOK Z-310426. Надежная прочная ручка изготовлена из нержавеющей стали. Поверхность покрыта силиконовой резиной, которая предотвращает скольжение и защищает от ожога.

- диаметр 36 см
- высота 11 см

Крышка для сковороды WOK Starfood

- диаметр 36 см
- нержавеющая сталь

ПОВЕРХНОСТИ ТЕПЛОВЫЕ СТЕКЛОКЕРАМИЧЕСКИЕ



Поверхность стеклокерамическая
с подогревом **Starfood TC-1**

- корпус выполнен из нержавеющей стали
- термостат, температура от 0 до 90°C,
- рассчитана под габариты GN 1/1
- 0,25 кВт, 220 В, 540x380x85 мм
- вес 5 кг



Поверхность стеклокерамическая
с подогревом и лампами **Starfood TC-2F**

- корпус выполнен из нержавеющей стали
- термостат, температура от 0 до 90°C,
- рассчитана под габариты GN1/1
- 2 инфракрасные лампы
- 2 рабочие поверхности, под 2 габариты G 1/1, каждая поверхность имеет свой термостат и регулятор температуры от 0 до 90°C
- мощность 0,8 кВт
- напряжение 220 В
- 740x580x570 мм

ПЛИТЫ ИНДУКЦИОННЫЕ



Плита индукционная

WOK Z-31042E

- настольная
- варочная керамическая панель с углублением WOK
- корпус выполнен из нержавеющей стали
- термостат
- мощность 3,1 кВт
- напряжение 220 В
- 340x450x130 мм



Плита индукционная

WOK Z-35063E

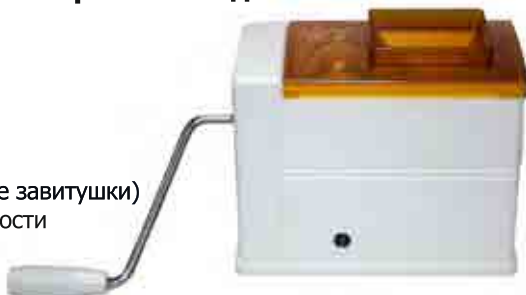
- настольная
- 1 зона нагрева
- корпус выполнен из нержавеющей стали
- электронная панель управления
- термостат
- мощность 3,5 кВт
- напряжение 220 В
- 340x410x130 мм

Тестомешалка

Starfood механическая ОК-1

+ комплект для 5 видов макаронных изделий

- 2 скорости
- состав: пластик
- механическая
- размеры 130x210x160 мм
- насадки для приготовления 5 видов макаронных изделий (рожки, вермишель, макаронные завитушки)
- настольная, крепится к поверхности струбциной



ТОСТЕРЫ

Тостер на 4 тоста **Starfood EST-4**

- производительность 4 тоста за 2-3 минуты
- мощность 1,8 кВт
- напряжение 220 В
- таймер до 5 минут
- габариты 290x250x220 мм
- кнопка для регулировки включения спиралей, можно обжаривать по желанию только 2 тоста
- ручка для механического выброса готовых тостов
- поддон для сбора крошек



Тостер на 6 тостов **Starfood EST-6**

- Производительность 6 тостов за 1,5-2 минуты
- мощность 2,5 кВт
- напряжение 220 В
- таймер до 5 минут
- габариты 420x250x220 мм
- кнопка для регулировки включения спиралей, можно обжаривать по желанию только 2 тоста, 4 тоста, 6 тостов
- ручка для механического выброса готовых тостов
- поддон для сбора крошек



Тостер

Starfood ATN-4B

- настольный тостер на 4 тоста, нержавеющая сталь
- мощность 2,2 кВт
- напряжение 220 В
- размер 300x270x230 мм
- 2 регулятора температуры
- вес 8 кг
- поддон для сбора крошек



АППАРАТЫ ДЛЯ ПРИГОТОВЛЕНИЯ ПОП-КОРНА



Аппарат для приготовления поп-корна
Starfood ET-POPВ-R, 8 унций

- корпус – крашенный металл
- габариты 500x360x690 мм
- мощность 1,35 кВт
- вес– 21 кг
- напряжение 220В
- кастрюля с тефлоновым покрытием

ТЕЛЕЖКА ДЛЯ АППАРАТА ПОП-КОРНА



Тележка для аппарата поп-корн
Starfood

- четырехколесная - 2 больших колеса, 2 маленьких с тормозами
- разборная, крашенный металл
- цвет - красный
- габариты - 940x500x825 мм
- вес 16 кг

МИКСЕРЫ ПЛАНЕТАРНЫЕ



Миксер планетарный

Starfood B5D

- дежа на 5 литров, фиксированная головка
- 2 скорости 115/505 об/мин
- в комплекте венчик, лопатка, крюк
- мощность 0,37 кВт
- напряжение 220 В
- 360x290x450 мм



Миксер планетарный

Starfood M5A

- дежа на 5 литров, подъемная головка
- плавная регулировка скоростей от 85 до 530 об/мин
- в комплекте венчик, лопатка, крюк
- мощность 0,37 кВт
- напряжение 220 В
- 422x255x475 мм



Миксер планетарный **Starfood HLB-7**

- корпус – пластик
- подъемная головка
- плавная регулировка скорости
- объем дежи – 7 л
- напряжение 220 В
- мощность 0,8 кВт
- габариты 480x270x410 мм
- дежа из нержавеющей стали
- в комплекте – венчик, лопатка, крюк
- для взбивания легких продуктов: яйца, кремы, жидкое тесто



Миксер планетарный

Starfood B10

- дежа на 10 л, фиксированная головка
- 2 скорости вращения 189/362 об/мин
- мощность 0,62 кВт
- размер 420x380x750 мм
- вес 89,5 кг

МИКСЕРЫ ПЛАНЕТАРНЫЕ



Миксер планетарный

Starfood B20F

- дежа на 20 л, фиксированная головка
- 3 скорости вращения 91/164/294 об/мин
- в комплекте венчик, лопатка, крюк
- мощность 1,1 кВт
- напряжение 220 В
- 440x560x770 мм



Миксер планетарный

Starfood B30A

- дежа на 30 литров, фиксированная головка
- 3 скорости вращения 65/102/296 об/мин
- в комплекте венчик, лопатка, крюк
- мощность 1,5 кВт
- напряжение 220 В
- 570x510x870 мм
- автозащита



Миксер планетарный **Starfood 50 л**

- дежа на 50 литров
- фиксированная головка
- 3 скорости вращения 84/163/373 об./мин.
- мощность 1,84 кВт
- напряжение 380 В
- 820 x 575 x 1132 мм
- вес 242 кг

Миксер планетарный **Starfood 60 л**

- дежа на 60 литров
- фиксированная головка
- 3 скорости вращения 130/230/334 об./мин
- мощность 2,6 кВт
- напряжение 380 В
- 1000 x 870 x 1600 мм
- в комплекте - венчик, лопатка, крюк

ГОМОГЕНИЗАТОР

Гомогенизатор **Starfood 1316011**

- погружной блендер со стальной трубкой 420 мм
- общая длина блендера 786 мм
- максимальная скорость 10000 об/мин
- Ножка блендера выполнена из нержавеющей стали, длина 420 мм, идеальна для использования в глубоких контейнерах
- мощность 0,5 кВт
- напряжение 220 В
- 280x380x360 мм



МЯСОРУБКИ



Мясорубка **Starfood HM-12**

- Комплектация: шнек, нож, решетка с отверстиями диаметром 5 мм
- производительность 120-150 кг/час
- корпус – нержавеющая сталь
- мощность 0,65 кВт
- напряжение 220 В
- 200x400x420 мм
- «реверс»

Мясорубка **Starfood HM 22**

- Комплектация: шнек, решетка с отверстиями диаметром 5 мм, нож
- производительность 300 кг/час
- корпус – нержавеющая сталь
- мощность 1,1 кВт
- напряжение 220 В
- 245x490x525 мм
- «реверс»



Мясорубка **Starfood HM 22A**

- полный унгер
- Комплектация: шнек, 2 двусторонних ножа, 1 подрезная решетка, 2 решетки с отверстиями диаметром 6/10 мм
- производительность 300 кг/час
- корпус – нержавеющая сталь
- мощность 1,1 кВт
- напряжение 220 В
- 245x490x525 мм
- «реверс»

Тендерайзер механический настольный
Starfood 737A

- корпус - нержавеющая сталь
- габариты - 330x300x185 мм
- вес брутто - 6,8 кг
- подходит к приводу Starfood TC 8



Тендерайзер механический настольный
Starfood TS737A

- корпус выполнен из нержавеющей стали
- механический
- ножи 37x2
- 280x380x360 мм
- не используется с электрическим приводом



Привод для тендерайзеров
**Starfood MTS 737, Starfood MTS 720,
Starfood 737A**
и фаршемешалок
Starfood FME 01, Starfood FME 02

- мощность 0,3 кВт
- размер 450x310x480 мм
- 220 В
- вес 24 кг

ПИЛА ЛЕНТОЧНАЯ

Пила ленточная
Starfood HLS-1650A

- используется для нарезки стейков мяса, птицы, рыбы, в т.ч. и в замороженном виде
- корпус анодированный сплав алюминия
- размер рабочей поверхности 400x436 мм
- длина шкива 210 мм
- толщина нарезки от 4 до 180 мм
- мощность 0,93 кВт
- напряжение 220 В
- 530x515x955 мм
- вес 39 кг



ФАРШЕМЕШАЛКИ



Фаршемешалка
Starfood FME02 механическая

- загрузка 10 кг
- настольная
- корпус - нержавеющая сталь
- можно использовать с приводом ТС-8
- 48 об/мин
- габариты ванны 300x250x300 мм
- габариты 480x230x320 мм
- вес 8,5 кг

Фаршемешалка
Starfood BX 50A

- мощность 1,1 кВт
- напряжение 220 В
- загрузка 50 л
- вес 148 кг
- 820x510x1100 мм
- 4 колеса



Фаршемешалка
Starfood BX 100A

- мощность 1,5 кВт
- напряжение 220 В
- загрузка 100 л
- вес 225 кг
- 1010x556x1100 мм
- 4 колеса

Фаршемешалка
Starfood BX 150A

- мощность 1,9 кВт
- напряжение 380 В
- загрузка 150 л
- вес 265 кг
- 1100x660x1260 мм
- 4 колеса



Слайсер

Starfood HBS195

- корпус - крашенный алюминий
- диаметр ножа 195 мм
- мощность 0,13 кВт
- заточное устройство
- напряжение 220 В
- 460x420x390 мм



Слайсер

Starfood HBS-220

- корпус - крашенный алюминий
- диаметр ножа 220 мм
- мощность 0,15 кВт
- заточное устройство
- напряжение 220 В
- 575x465x415мм



Слайсер

Starfood HBS-250

- корпус - крашенный алюминий
- диаметр ножа 250 мм
- мощность 0,15 кВт
- заточное устройство
- напряжение 220 В
- 575x465x415 мм



Слайсер

Starfood HBS-275

- корпус - крашенный алюминий
- диаметр ножа 275 мм
- заточное устройство
- мощность 0,25 кВт
- напряжение 220 В
- 615x525x510 мм

Слайсер

Starfood HBS-300

- корпус - крашенный алюминий
- диаметр ножа 300 мм
- мощность 0,25 кВт
- заточное устройство
- напряжение 220 В
- 615x525x510 мм



Слайсер
Starfood HBS-220 A
(красный)

- корпус - крашенный алюминий, цвет красный
- диаметр ножа 220 мм
- мощность 0,15 кВт
- напряжение 220 В
- 575x465x415 мм



Слайсер
Starfood HBS-220 A
(желтый)

- корпус - крашенный алюминий, цвет желтый
- диаметр ножа 220 мм
- мощность 0,15 кВт
- напряжение 220 В
- 575x465x415 мм



Слайсер механический
Starfood для томатов HT-4

- корпус нержавеющая сталь
- 13 ножей
- 4 нескользящие резиновые ножки
- 440x200x210 мм
- вес 6 кг
- ширина среза 4 мм



Слайсер механический
Starfood для томатов HT-5.5

- корпус нержавеющая сталь
- 10 ножей
- 4 нескользящие резиновые ножки
- 440x200x210 мм
- вес 6 кг
- ширина среза 5,5 мм

Слайсер **Starfood-220**

- корпус анодированный алюминий
- нож из закаленной и хромированной стали с тефлоновым покрытием
- диаметр ножа 220 мм
- мощность 0,12 кВт
- напряжение 220 В
- 520x460x380 мм

Слайсер **Starfood-250**

- корпус анодированный алюминий
- нож из закаленной и хромированной стали с тефлоновым покрытием
- диаметр ножа 250 мм
- мощность 0,15 кВт
- напряжение 220 В
- 520x460x380 мм

Слайсер **Starfood-275**

- корпус анодированный алюминий
- нож из закаленной и хромированной стали с тефлоновым покрытием
- диаметр ножа 275 мм
- мощность 0,25 кВт
- напряжение 220 В
- 570x460x395 мм

Слайсер **Starfood 300**

- корпус анодированный алюминий
- нож из закаленной и хромированной стали с тефлоновым покрытием
- диаметр ножа 300 мм
- мощность 0,25 кВт
- напряжение 220 В
- 630x530x460 мм

Резак **Starfood** для картофеля фри (механический)

- корпус – селумин
- в комплекте – 4 съемные насадки: брусочки – 10x10 мм, 8x8 мм, 5x5 мм, насадка для картофеля по «деревенски» 8 долек, диаметр 70 мм
- габариты основания – 250x150x150 мм, высота с рычагом-толкателем – 380 мм
- вес – 6,5 кг



Куттер **Starfood HR-9**

- корпус – нержавеющая сталь
- объем чаши 9 л
- плавная регулировка скорости от 1100 до 2800 об/мин.,
- габариты 470x290x435 мм,
- пластиковая крышка
- напряжение 220 В
- мощность 0,75 кВт
- автозащита

ШПРИЦЫ КОЛБАСНЫЕ



Шприц колбасный горизонтальный **Starfood SH-3**

- корпус - нержавеющая сталь
- объем 3 л
- 2 скорости
- производительность 11-12 кг/ч
- габариты цилиндра 140x200 мм
- габариты 470x230x240 мм
- вес 12 кг
- в комплекте 4 насадки
диаметром: 16,22,32,38 мм



Шприц колбасный горизонтальный **Starfood SH-7**

- корпус - нержавеющая сталь
- объем 7 л
- 2 скорости
- производительность 13-14 кг/ч
- габариты цилиндра 140x460 мм
- габариты 830x230x240 мм
- вес 13 кг
- в комплекте 4 насадки
диаметром: 16,22,32,38 мм

ШПРИЦЫ КОЛБАСНЫЕ

Шприц колбасный вертикальный
Starfood SV-5

- корпус – нержавеющая сталь
- объем 5 л
- 2 скорости
- габариты цилиндра 140x320 мм
- габариты 300x340x690 мм
- вес 12 кг
- в комплекте 4 насадки диаметром: 16, 22, 32, 38 мм

Шприц колбасный вертикальный
Starfood SV-10

- корпус – нержавеющая сталь
- объем 10 л
- 2 скорости
- габариты цилиндра 219x320 мм
- габариты 300x330x580 мм
- вес 14 кг
- в комплекте 4 насадки диаметром: 16, 22, 32, 38 мм

Шприц колбасный вертикальный
Starfood SV-15

- корпус – нержавеющая сталь
- объем 15 л
- 2 скорости
- габариты цилиндра 219x400 мм
- габариты 300x330x710 мм
- вес 17 кг
- в комплекте 4 насадки диаметром: 16, 22, 32, 38 мм

Шприц колбасный вертикальный
Starfood SV-3

- корпус – нержавеющая сталь
- объем 3 л
- 2 скорости
- габариты цилиндра 140x200 мм
- габариты 300x340x570 мм
- вес 11 кг
- в комплекте 4 насадки диаметром: 16, 22, 32, 38 мм

Шприц колбасный вертикальный
Starfood SV-7

- корпус – нержавеющая сталь
- объем 7 л
- 2 скорости
- габариты цилиндра 140x460 мм
- 300x340x830 мм
- вес 13 кг
- в комплекте 4 насадки диаметром: 16, 22, 32, 38 мм

Шприц колбасный вертикальный
Starfood SV-12

- корпус – нержавеющая сталь
- объем 12 л
- 2 скорости
- габариты цилиндра 219x320 мм
- 500x330x630 мм
- вес 15 кг
- в комплекте 4 насадки диаметром: 16, 22, 32, 38 мм



АППАРАТ ДЛЯ ФОРМИРОВАНИЯ ГАМБУРГЕРОВ



Аппарат
для формирования гамбургеров

Starfood HF 100

- нержавеющая сталь
- диаметр 100 мм
- размер 255x270x260 мм
- вес 4,8 кг



Аппарат
для формирования гамбургеров

Starfood HF 130

- нержавеющая сталь
- диаметр подложки для фарша 130 мм
- 255x270x260 мм

Тестомес для крутого теста

Starfood

- опрокидывающаяся дежа
- объем дежи 18 л
- 610x400x610 мм
- напряжение 220В,
- мощность 0,75 кВт,
- максимальная загрузка 6 кг



Тестомес **Starfood DN 5**

- объем дежи 5л
- фиксированная головка
- фиксированная дежа
- 1 скорость вращения 178 об/мин
- скорость вращения дежи об/мин
- загрузка 4 кг для теста, 2 кг для сухого продукта
- мощность 0,2 кВт
- напряжение 220 В
- 560x230x480 мм

Тестомес **Starfood DN 10**

- дежа на 10 л, фиксированная головка
- фиксированная дежа
- 1 скорость вращения 178 об/мин
- скорость вращения дежи 26 об/мин
- мощность 0,6 кВт
- напряжение 220 В
- 680x330x630 мм

Тестомес **Starfood DN 10B**

- дежа на 10 л, фиксированная головка
- фиксированная дежа
- 2 скорости вращения 178/120 об/мин
- скорость вращения дежи 24/18 об/мин
- мощность 0,6 кВт
- напряжение 380 В
- 680x330x630 мм

Тестомес **Starfood DN 20**

- дежа на 20 л, фиксированная головка
- фиксированная дежа
- 1 скорость вращения 198 об/мин
- скорость вращения дежи 24 об/мин
- мощность 1,5 кВт
- напряжение 220 В
- 700x440x725 мм

Тестомес **Starfood DN 20B**

- дежа на 20 л, фиксированная головка
- фиксированная дежа
- 2 скорости вращения 198/132 об/мин
- скорость вращения дежи 24/16 об/мин
- мощность 1,5 кВт
- напряжение 380 В
- 700x440x725 мм

ТЕСТОМЕСЫ

Тестомес **Starfood DN 30**

- дежа на 30 л, фиксированная головка
- фиксированная дежа
- 1 скорость вращения 198 об/мин
- скорость вращения дежи 24 об/мин
- мощность 1,5 кВт
- напряжение 220/380 В
- 830x490x790 мм



Тестомес **Starfood DN 40**

- дежа на 40 л
- фиксированная головка
- фиксированная дежа
- 1 скорость вращения 178/26 об/мин
- скорость вращения дежи 26 об/мин
- мощность 2,2 кВт
- напряжение 380 В
- 920x510x880 мм
- вес 169 кг

Тестомес **Starfood DN 50**

- дежа на 50 л, фиксированная головка
- фиксированная дежа
- 1 скорость вращения 198 об/мин
- скорость вращения дежи 24 об/мин
- мощность 3 кВт
- напряжение 380 В
- 1050x560x950 мм

Тестомес **Starfood DN 40B**

- дежа на 40 л
- фиксированная головка
- фиксированная дежа
- 2 скорости вращения 178/26 об/мин
120/18 об/мин
- скорость вращения дежи 26/18 об/мин
- мощность 2,2 кВт
- напряжение 380 В
- 920x510x880 мм
- вес 169 кг



Тестомес **Starfood HDT 20**

- дежа на 20 л, подъемная головка
- съемная дежа
- 1 скорость вращения 198 об/мин
- скорость вращения дежи 24 об/мин
- мощность 1,5 кВт
- напряжение 220 В
- 700x440x725 мм

ОВОЩЕРЕЗКИ



Овощерезка

Starfood HLC-300

- в комплекте 5 ножей (слайсер 4 мм, 2 мм, терка 3 мм, 4 мм, 7 мм)
- корпус – силумин
- производительность 300 кг/час
- скорость 300 об/мин.
- мощность 0,55 кВт
- напряжение 220 В
- 650x570x300 мм
- вес 26 кг

НОЖИ, ВХОДЯЩИЕ В КОМПЛЕКТ

**Starfood T-8**

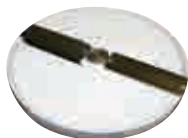
СЛАЙСЕР Р2ММ



ТЕРКА Н7



ТЕРКА Н3



СЛАЙСЕР Р4ММ



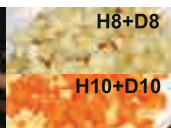
ДОПОЛНИТЕЛЬНЫЕ НОЖИ



D8



H8



H8+D8

H10+D10



T10 БРУСОК



H10



HU 2,5ММ соломка



HU 4ММ



Нож для овощерезки

Starfood T-8

- для нарезания брусков толщиной 8 мм
- нержавеющей сталь
- 210x210x35 мм



Овощерезка **Starfood 65M**

- 2 загрузочных бункера
- круглый, большой для крупных корнеплодов (свекла, картошка, капуста и т.д.), 165x180 мм
- маленький для продолговатых овощей (огурцы, морковь, кабачки и т.д.)
- в комплекте 5 ножей -
 - слайсер для кубиков(пластик) - 2 мм и 4 мм
 - нож/терка (сталь) 3 мм, 5 мм и 7 мм
- 300 об\мин
- производительность 400-500 кг\час
- габариты - 655x325x535мм
- мощность 0,75 кВт
- напряжение 220 В
- автозащита

АППАРАТЫ ДЛЯ СУШКИ ФРУКТОВ, ОВОЩЕЙ, ГРИБОВ



Аппарат для сушки
фруктов, овощей, грибов

Starfood 10A

- сушка для овощей, фруктов, грибов и ягод
- изготовлена из нержавеющей стали
- температурный режим +32°....+65°С
- 10 решеток 412x368 мм
- напряжение 220 В
- мощность 0,8 кВт
- 476x420x412 мм



Аппарат для сушки
фруктов, овощей, грибов

Starfood 5A

- сушка для овощей, фруктов, грибов и ягод
- изготовлена из нержавеющей стали
- температурный режим +32°....+65°С
- 5 решеток 412x368 мм
- напряжение 220 В
- мощность 0,8 кВт
- 476x420x228 мм

ЛЬДОГЕНЕРАТОРЫ



Ледогенератор
Starfood HZB 12_pl

- заливной, объем бункера 1,1 кг
- производительность 12 кг/сутки
- корпус выполнен из пластика
- мощность 0,145 кВт
- напряжение 220 В
- 297x362x378 мм
- вес 18 кг



Ледогенератор
Starfood HZB-12_ss

- производительность 12 кг/сут
- вес льда в бункере 1,1 кг
- заливной
- корпус - нержавеющая сталь
- 297x362x378 мм
- мощность 0,145 кВт
- напряжение 220 В



Ледогенератор
Starfood HZB 15

- заливной, объем бункера 4 кг
- производительность 15 кг/сутки
- корпус выполнен из нержавеющей стали
- мощность 0,2 кВт
- напряжение 220 В
- 420x472x485
- вес 20кг

ЛЬДОГЕНЕРАТОРЫ

Ледогенератор

Starfood SF26/7

- материал корпуса - нержавеющая сталь
- со встроенным бункером
- подключение к воде и сливу в канализацию
- тип охлаждения - воздушный
- лед - пальчиковый, размер Ø28x40 мм
- производительность - 26 кг / 24 ч при температуре окружающей среды 15°C, температура воды 10°C
- хладагент - R134a
- бункер - 7 кг
- мощность - 0,24 кВт
- напряжение - 220 В/50 Гц
- размеры - 398x542x682 мм



Ледогенератор

Starfood SF50/7

- материал корпуса - нержавеющая сталь
- со встроенным бункером
- подключение к воде и сливу в канализацию
- тип охлаждения - воздушный
- лед - пальчиковый, размер Ø28x40 мм
- производительность - 50 кг / 24 ч при температуре окружающей среды 15°C, температура воды 10°C
- хладагент - R134a
- бункер - 7 кг
- мощность - 0,38 кВт
- напряжение - 220 В/50 Гц
- размеры - 398x542x682 мм

ЛЕДОДРОБИТЕЛЬ



Ледодробитель

Starfood 1333019

- настольный
- электрический
- корпус изготовлен из алюминия
- производительность 65 кг/ч
- мощность 0,18 кВт
- напряжение 220 В
- 400x180x310 мм

ВИТРИНЫ ХОЛОДИЛЬНЫЕ



Витрина холодильная настольная для самообслуживания

Starfood 58L (2R)

- цвет - белый, серебро,
- объем 58 литров
- t 0 - 12°C
- две открываемые двери из гнутого стекла
- блокируемая дверь
- цифровой температурный контроллер и дисплей
- подсветка
- мощность 0,18 кВт
- 429x420x830 мм



Витрина холодильная настольная

Starfood 72L (круглая)

- t 0 - 12°C
- объем 72 литра
- 4 хромированные полки, крутящиеся
- блестящее внутреннее LED освещение
- цифровой температурный контроллер и дисплей
- автоматическая разморозка
- круглое двойное стекло
- вентиляционная система охлаждения
- мощность 0,17 кВт
- 450x450x983 мм



Витрина холодильная

Starfood 110L

- корпус - нержавеющая сталь
- ножки регулируемые по высоте
- t 2-10°C
- блестящая внутренняя LED подсветка
- 2 уровня
- цифровой температурный контроллер и дисплей
- 2 полки-решетки хромированные
- раздвижные дверцы-купе
- гнутое фронтальное стекло
- автоматическая разморозка
- съемная полка-решетка
- габариты 750x775x640 мм
- мощность 0,3 кВт



Витрина холодильная

Starfood 130L-2

- настольная
- t 0-12°C
- блестящая внутренняя LED подсветка
- цифровой температурный контроллер и дисплей
- 2 полки-решетки хромированные
- раздвижные дверцы-купе
- автоматическая разморозка
- нержавеющая сталь
- габариты 797x590x685 мм
- мощность 0,23 кВт

ВИТРИНЫ ХОЛОДИЛЬНЫЕ



Витрина холодильная напольная

Starfood 220L

- 4 колеса, 2 из которых тормозные
- t 2-10°C
- блестящая внутренняя LED подсветка
- цифровой температурный контроллер и дисплей
- автоматическая разморозка
- 3 полки – нержавеющая сталь
- с 2-х сторон небьющиеся стекла
- шторка
- мощность электрическая, 1,34 кВт
- 600x494x1740 мм



Витрина холодильная напольная

Starfood 220L-2

- t 2 - 6°C
- внутреннее освещение
- цифровой температурный контроллер и дисплей
- 4 колеса, 2 из которых тормозные
- автоматическая разморозка
- полки - нержавеющая сталь
- с 2-х сторон небьющиеся стекла
- шторка
- фреон R134a
- мощность 1,34 кВт
- напряжение 220 В
- 670x512x1792 мм



Витрина холодильная напольная

Starfood 235L

- цвет белый, серебристый
- стеклянная с 4-х сторон
- t 0+12°C
- внутреннее освещение
- цифровой температурный контроллер и дисплей
- фронтальная дверь из гнутого стекла
- 4 колеса, 2 их которых тормозные
- автоматическая разморозка
- мощность электрическая, 0,250 кВт
- 515x485x1690 мм

ВИТРИНЫ ХОЛОДИЛЬНЫЕ

Витрина холодильная **Starfood 250L**

- t 2 - 10°C
- внутреннее освещение
- цифровой температурный контроллер и дисплей
- на колесах
- автоматическая разморозка
- полки - нержавеющая сталь
- с 2-х сторон небьющиеся стекла
- шторка
- мощность 1,34 кВт
- напряжение 220 В
- 685x610x1704 мм



Витрина для мороженого **Starfood FA-540V**

- настольная
- подсветка
- t -15...-20°C
- объем 140 литров
- GN 1\3 – 4 шт. гастроемкости поликарбонат в комплекте (объем 3,5 литра)
- 3 шт. направляющие (нерж.) для гастроемкостей
- лоток под гастроемкости из поликарбоната 1 шт
- габариты 900x533x784 мм
- напряжение 220 В
- мощность 0,42 кВт



Витрина холодильная встраиваемая **Starfood M530**

- габариты 900x530x820 мм
- +2-+8°C
- 220 В
- мощность 0,420 кВт
- объем 128 л
- 2 уровня
- подсветка
- вес 90 кг
- электронная панель управления
- фреон R134a, безопасен
- автоматическая система размораживания



ВИТРИНЫ ХОЛОДИЛЬНЫЕ КОНДИТЕРСКИЕ



Витрина холодильная
кондитерская настольная
Starfood BSF 170/70

- цвет - белый
- объем 70 литров
- 3 решетки, 4 уровня, подсветка
- температура от 2 до 8°C
- мощность 0,4 кВт
- напряжение 220 В
- 427x383x872 мм



Витрина холодильная
кондитерская
Starfood 270Y

- t 2° - 8°C
- внутреннее освещение
- цифровой температурный контроллер и дисплей
- на колесах
- автоматическая разморозка
- тройное стекло
- мощность - 0,41 кВт
- напряжение - 220 В
- габариты - 915x675x1275 мм



ШКАФ ВИННЫЙ

Шкаф винный **Starfood JC-128D**

- горизонтальное расположение бутылок
- стеклянная дверь
- объем 128 литров
- вместимость 36 бутылок вина
- регулировка температуры от 4 до 16°C
- напряжение 220

ШКАФ МОРОЗИЛЬНЫЙ



Шкаф морозильный
Starfood M90

- объем 120 л
- t -18-20°C
- глухая дверь
- 3 полки (2 из них регулируемые)
- цвет белый
- мощность 0,095 кВт
- напряжение 220 В
- 595x595x850 мм
- вес 48 кг

ШКАФЫ ХОЛОДИЛЬНЫЕ



Шкаф холодильный
Starfood C90

- объем 170 л
- t 0-8°C
- глухая дверь
- 3 полки (2 из них регулируемые)
- цвет белый
- мощность 0,105 кВт
- напряжение 220 В
- 595x595x850 мм
- вес 48 кг



Шкаф холодильный
Starfood CV90

- объем 170 л
- t 0-8°C
- стеклянная дверь
- 3 полки (2 из них регулируемые)
- цвет белый
- мощность 0,105 кВт
- напряжение 220 В
- 595x595x850 мм
- вес 48 кг

МИКСЕРЫ ДЛЯ МОЛОЧНЫХ КОКТЕЙЛЕЙ



Миксер **Starfood DM-A** (1 стакан)

- двигатель с шариковым подшипником
- тяжелая база обеспечивает устойчивость миксера
- полностью сделан из стали
- 260x215x580 мм
- понижение/повышение скорости 1600/8000 об/мин
- объем стакана 1 л / стакан металлический
- мощность 0,4 кВт / напряжение 220 В



Миксер **Starfood DM-B-20** (2 стакана)

- двигатель с шариковым подшипником
- металлический корпус обеспечивает устойчивость работы миксера
- понижение/повышение скорости 1600/8000 об/мин
- полностью сделан из стали
- объем – 2x1 л / стакан – металлический
- мощность 0,4кВт*2 / напряжение 220 В



ПРЕСС ДЛЯ ЦИТРУСОВЫХ

Соковыжиматель **Starfood HJ-A** (пресс для цитрусовых)

- корпус - сплав цинка с хромом
- тип рычажной, с возвратным механизмом
- рабочий узел - нержавеющая сталь
- 288x188x380 мм
- вес нетто 6,5 кг



Соковыжиматель **Starfood 2000M-1** автоматический для апельсинов

- производительность - 14 апельсинов в мин
- подача плодов - 4-5 апельсинов в рукаве
- диаметр плодов - 60-90 мм
- загрузка в корзину - 4-5 кг апельсинов
- корпус - пластик
- цвет - желтый + оранжевый
- 2 контейнера для сбора отходов
- каплесборник
- прозрачный защитный кожух с блокировкой механизма при снятии
- мощность 200 Вт
- напряжение 220 В
- 390x470x800 мм
- вес 45 кг



Соковыжималка для citrusовых **Starfood CJ-4**

черная / серебристая

- водонепроницаемый блок двигателя
- корпус - литой окрашенный алюминий
- прочная чаша из поликарбоната
- мощность 0,18 Вт
- напряжение 220 В
- 348x245x395 мм
- 18 000 об/мин



Соковыжималка для citrusовых **Starfood CJ-5A**

- мощность 0,18 кВт
- напряжение 220-240 В
- прижимной рычаг
- 340x240x420мм
- 1800 об/мин
- полуавтоматическая
- корпус литой алюминий



Соковыжималка для citrusовых **Starfood CJ6**

- скорость вращения 980 об/мин
- мощность 0,23 кВт
- без остановки может работать 20 минут
- аварийный термостат /корпус литой алюминий
- модель включается автоматически, при опускании рычага на установленный в экстрактор плод

СОКОВЫЖИМАЛКИ



Соковыжиматель **Starfood S-800** универсальный для твердых овощей и фруктов

- внутренний диаметр отверстия 75 мм, внешний диаметр отверстия 85 мм
- 2 скорости - 14000/16000 об/мин
- непрерывная работа 30 мин
- 2 контейнера из поликарбоната для сбора мякоти и сока
- корпус - нержавеющая сталь
- фильтр и лезвия из нержавеющей стали
- мотор с защитой от перегрева
- мощность 0,8 кВт
- напряжение 220 В
- 373x266x395 мм

БЛЕНДЕРЫ



Блендер **Starfood 020B**

- объем стакана 2 л
- поликарбонат
- корпус – пластик
- мощность 1,5 кВт
- скорость вращения 28000 об/мин
- плавная регулировка скорости
- режим пульс
- габариты 430x300x340 мм
- вес 4,2 кг
- может колоть лед, перемешивать горячие супы-пюре +90°C
- напряжение 220 В



Блендер **Starfood BL-020 P**

- объем стакана 2 л, поликарбонат
- корпус – пластик, верхняя панель под стакан – нержавеющая сталь
- мощность 1,5 кВт
- скорость вращения 28000 об/мин
- плавная регулировка скорости
- оснащен механическими кнопками: выкл/вкл, скорость, режим пульс
- габариты 430x300x340 мм
- вес 4,2 кг
- может колоть лед, перемешивать горячие супы-пюре +90°C
- напряжение 220 В

БЛЕНДЕРЫ

Блендер **Starfood 010**

- объем стакана 2 л с делениями
- стакан-поликарбонат
- мощность 1,5 кВт
- скорость вращения 28000 об\мин
- корпус-пластик
- может колоть лед, перемешивать горячие супы t +90°C
- напряжение 220 В
- плавная регулировка скорости
- автоматически останавливается, когда снимают чашку (безопасно!)
- 640x460x720 мм



КОФЕМОЛКИ



Кофемолка

Starfood 1316012

- корпус выполнен из сплава алюминия
- регулятор степени помола - ручной
- термозащита мотора
- форма ножей: жерновой камень, круглые и плоские с насечками
- размер бункера для молотого кофе Ø228,5 мм x 263 мм
- пластиковый бункер вмещает 2 кг кофейных зёрен
- 380x235x610 мм
- напряжение 220 В
- вес 12 кг



Мельница-кофемолка

Starfood 1333016

- скорость 2900 об/мин
- напряжение 220 В
- мощность 0,18 кВт
- 170x250x420 мм
- объем загрузочного бункера 0,5 кг



Сокоохладитель

Starfood-1S

- 1 емкость на 12 литров
- система охлаждения и перемешивания
- температура охлаждения от +3 до +8°C
- мощность 0,21 кВт
- напряжение 220 В
- 230x430x640 мм
- каплесборник



Сокоохладитель

Starfood-2S

- 2 емкости на 12 литров
- система охлаждения и перемешивания
- температура охлаждения от +3 до +8°C
- мощность 0,318 кВт
- напряжение 220 В
- 430x430x640 мм
- каплесборник



Сокоохладитель

Starfood-3S

- 3 емкости на 12 литров
- система охлаждения и перемешивания
- температура охлаждения от +3 до +8°C
- мощность 0,412 кВт
- напряжение 220 В
- 640x430x640 мм
- каплесборник



Фризер для мягкого мороженого
Starfood BQ108Y1

- производительность 8-12 л/час
- мягкое мороженное
- 1 рожок
- ночной режим
- без помпы
- габариты 420x600x605 мм
- мощность 0,9 кВт
- напряжение 220 В

Фризер для мягкого мороженого
Starfood BQ316M

- производительность от 11 до 16 кг/ч
- количество вкусов 3 (2 основных, 1 смешанный)
- ночной режим
- диспенсер для стаканчиков
- регулировка твердости мороженого
- мощность 1,7 кВт
- напряжение 220 В
- 518x750x756 мм
- без помпы



Фризер для
жареного мороженого
Starfood 1558001

- корпус - нержавеющей сталь
- 540x540x710 мм
- напряжение 220 В
- мощность 1,6 кВт
- диаметр чаши 38 см
- глубина чаши 5 см



ФОНТАН ДЛЯ ШОКОЛАДА

Фонтан для шоколада **Starfood CF-2008A1**

- корпус из нержавеющей стали
- разовая загрузка 1000 гр шоколада
- 2 тумблера
- 220 В
- 21,7 x 43 см



ШОКОЛАДОВАРКИ

Аппарат для приготовления горячего шоколада **Starfood 10L**

- съемная емкость на 10 литров из прозрачного поликарбоната
- напряжение 220 В
- мощность 1,00 кВт
- размер 410x280x580 мм
- усиленная мешалка для перемешивания вязких жидкостей
- терморегулятор
- каплесборник
- разборный кран с системой «антизасор»



Аппарат для приготовления горячего шоколада **Starfood 5L** (белый, черный)

- съемная емкость на 5 литров из прозрачного поликарбоната
- напряжение 220 В
- мощность 1,00 кВт
- размер 410x280x465 мм
- усиленная мешалка для перемешивания вязких жидкостей
- терморегулятор
- каплесборник
- разборный кран с системой «антизасор»



ЧЕФИНДИШ



Чефиндиш **Starfood ZC802-1**

- контейнер GN1/1 с крышкой Roll Top
- 640x380x260 мм

Чефиндиш **Starfood ZC201-1**

- контейнер GN1/1 с крышкой Roll Top
- 680x490x310 мм

Чефиндиш **Starfood ZC301-1**

- контейнер GN1/1 с крышкой Roll Top
- 680x490x310 мм



Элемент нагревательный с терморегулятором для мармита настольного (чефиндиш) прямоугольного **Starfood ZC100-2**

УПАКОВЩИК



Упаковщик вакуумный, настольный **Starfood 300TE/A**

- производительность помпы 10 м³/час
- длина сварочной планки 280 мм
- ширина сварочной планки 8 мм
- время цикла 10-20 сек
- размеры камеры 217x310x50 мм (глубина лотка 50 мм, высота с крышкой 100 мм)

ЛОВУШКА ДЛЯ НАСЕКОМЫХ



Ловушка для насекомых

Starfood SF30

- для уничтожения насекомых
- 2 ультрафиолетовые лампы по 15 Вт
- для помещений площадью до 30 м²
- в комплекте крепежная цепь
- мощность 0,04 кВт
- 500x95x320 мм



Ловушка для насекомых

Starfood SF40

- для уничтожения насекомых
- 2 ультрафиолетовые лампы по 20 Вт
- для помещений площадью до 50 м²
- в комплекте крепежная цепь
- мощность 0,04 кВт
- 650x95x320 мм

РУКОСУШИТЕЛИ



Рукоосушитель

Starfood 2049003

- настенный
- корпус выполнен из пластмассы
- автоматический
- цвет белый
- t воздуха +40° +55°С
- 1200 W
- напряжение 220 В

ТЕЛЕЖКИ СЕРВИРОВОЧНЫЕ

Тележка сервировочная **Starfood** с двумя полками

- выполнена из нержавеющей стали
- открытая
- 2 полки, скругленные края
- 4 поворотных колеса с тормозом
- расстояние между полками 565 мм
- максимальная нагрузка на полку 55 кг
- габариты 860x540x920 мм
- разборная



Тележка сервировочная **Starfood** с тремя полками

- выполнена из нержавеющей стали
- открытая
- 3 полки, скругленные края
- 4 поворотных колеса с тормозом
- расстояние между полками 250 мм
- максимальная нагрузка на полку 48 кг
- габариты 860x540x920 мм
- разборная

Тележка сервировочная **Starfood** с двумя полками **YC-102D**, с бортами

- выполнена из нержавеющей стали
- открытая
- 2 полки, с бортами
- 4 поворотных колеса, из них 2 с тормозом
- расстояние между полками 565 мм
- максимальная нагрузка на полку 80 кг
- габариты 860x540x920 мм
- разборная



Тележка сервировочная с двумя полками с ручкой **Starfood 1737021**

- нержавеющая сталь
- разборная
- 2 полки
- трубы квадратного сечения
- 4 колеса (2 из них тормозных)
- расстояние между полками 500 мм
- габариты 855x535x930 мм
- грузоподъемность 80 кг

Тележка товарная
Starfood 1737006

- нержавеющая сталь
- разборная
- габариты 980x515x800 мм
- грузоподъемность 300 кг



Тележка товарная для тарелок

Starfood 1737007

- нержавеющая сталь
- разборная
- 4 колеса (2 из них с тормозом)
- 2 разделительные решетки
- отверстия для свободной регулировки направляющих решеток
- габариты 980x515x800 мм



Тележка товарная с перекладиной

Starfood 1737008

- нержавеющая сталь
- разборная
- габариты 1000x600x900 мм
- грузоподъемность 300 кг



Тележка товарная с усиленной перекладиной

Starfood 1737009

- нержавеющая сталь
- разборная
- складывающаяся ручка
- габариты 1000x600x900 мм
- грузоподъемность 300 кг



Тележка для уборочного инвентаря

Starfood 1737025

- нержавеющая сталь
- разборная
- 4 колеса (2 из них с тормозом)
- 3 полки для поддонов
- полка для 2-х ведер
- габариты 900x460x950 мм
- грузоподъемность 100 кг



ШПИЛЬКИ

Шпилька для противней 600x400

Starfood на колесах, разборная

- нержавеющая сталь
- 15 уровней для противней 600x400 мм
- расстояние между полками 80 мм
- 4 поворотных колеса
- 2 тормоза
- двухстороннее ограничение от выпадания противней
- разборная



Шпилька для gastronormов GN 1/1

Starfood 15 уровней, на колесах, разборная

- нержавеющая сталь
- 15 уровней для GN 1\1
- расстояние между полками 80 мм
- 4 поворотных колеса
- 2 тормоза
- двухстороннее ограничение от выпадания gastronormов
- разборная



Шпилька для gastronormов GN 1/1

Starfood 1737010

- 7 уровней
- 4 поворотных колеса
- разборная
- под gastronorm GN1/1
- двухстороннее ограничение от выпадения gastronormов



Шпилька для gastronormов GN 1/1

Starfood 1737011

- 6 уровней
- 4 поворотных колеса
- разборная
- под gastronorm GN1/1
- двухстороннее ограничение от выпадения gastronormов



Starfood 

www.starfood.pro