



503024 (WTU40ADP)

Универсальная  
посудомоечная машина  
фронтальной загрузки  
WTU40, атмосферный  
бойлер, дренажная помпа,  
65 кассет/час, 1180 тарелок/  
час

## Характеристики

- Встроенный атмосферный бойлер нагревает поступающую в него воду с 50°C до 84°C (минимум), что обеспечивает качественную санитарную обработку посуды. Бустерный насос интегрирован в машину.
- Во время цикла ополаскивания поддерживается постоянная температура 84°C вне зависимости от напора и температуры поступающей воды.
- Высокоэффективное устройство воздушного зазора (класс A) защищает от попадания воды из машины обратно в водопровод при снижении напора воды.
- Зеленый цвет индикатора WASH SAFE CONTROL подтверждает, что процедура ополаскивания была проведена корректно.
- Двойная опора кассеты, оборудованная или большой кассетой (550x535 мм) для пиццерийных тарелок, подносов, инвентаря или стандартной кассетой (500x500 мм) для тарелок, чашек и приборов.
- Машина снабжена сливным насосом для быстрой и удобной установки.
- Автоматическая система отслеживания сбоя.
- Удобный доступ для сервиса с фронтальной стороны.
- Моечные/ополаскивающие рукава и фильтр легко снимаются.
- Автоматический цикл самоочистки предотвращает риск размножения бактерий.
- Возможно подключение к системе HACCP и системе энергосбережения.
- Удобная панель управления с цифровым дисплеем, отображающим температуру воды на стадии мытья и ополаскивания.
- Функция автоматического слива воды из бойлера.
- Циклы продолжительностью 55/90/300 секунд.
- Низкий уровень шума.

## Конструкция

- Дверца с противовесом удобна при открытии и закрытии.
- В комплект входит дозатор ополаскивателя.
- Благодаря гладким поверхностям упрощается чистка агрегата.
- Моющие/ополаскивающие рукава и форсунки выполнены из н/стали.
- Фронтальные и боковые панели, бак и фильтр выполнены из н/стали AISI 304.
- Двойная обшивка.
- Высококачественные материалы обеспечивают прочность и долговечность агрегата.
- Закрытая задняя панель.

Одобрено \_\_\_\_\_

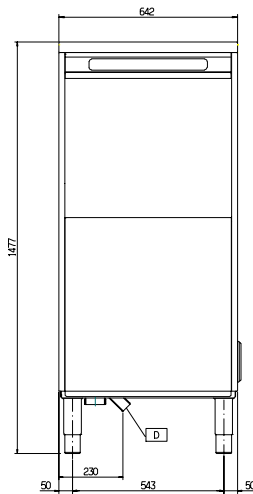
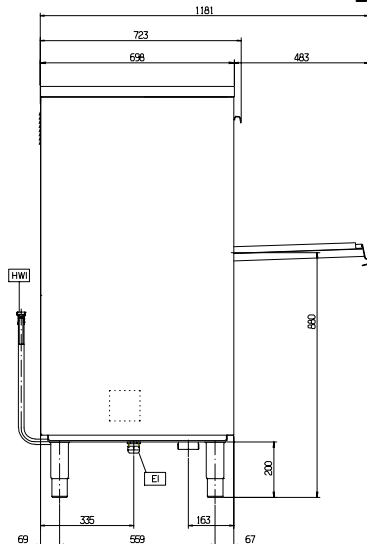
- Двухслойный моечный бак округлой конфигурации для удобной чистки.
- Трубки расположены снаружи моечной камеры.

### Стандартная комплектация

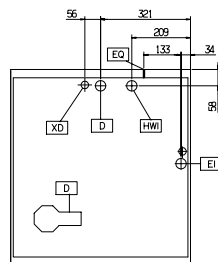
- 2 шт. - Контейнер для приборов, желтый PNC 864242
- 1 шт. - Кассета для 18 обеденных тарелок, желтая PNC 867002
- 1 шт. - Проволочная кассета для пиццерийных тарелок (диам. до 320 мм), подносов, кухонной утвари PNC 867045

### Опции

- 12-л водоумягчитель, внешний PNC 860412
- 8-л автоматический водоумягчитель, внешний PNC 860413
- Комплект установки НАССР PNC 864001
- Фильтр частичной деминерализации PNC 864017
- Комплект для измерения жесткости воды PNC 864050
- Комплект дозатора моющего средства PNC 864218
- Контейнер для приборов, желтый PNC 864242
- Фильтр полной деминерализации PNC 864367
- Осмофильтр к однобаковым посудомоечным машинам с атмосферным бойлером PNC 864388
- Комплект из 4 пластиковых стаканов для приборов - желтые PNC 865574
- Кассета для 12 суповых тарелок, зеленая PNC 867000
- Кассета для 18 обеденных тарелок, желтая PNC 867002
- Крышка к кассете (необходима для мытья мелких и легких предметов) PNC 867016
- Кассета для 16 стаканов, расположение вертикально, В=70 мм, диам. 100 мм, голубая PNC 867023
- Кассета полупрофессиональная 500x500x190 мм PNC 867024
- Проволочная кассета для пиццерийных тарелок (диам. до 320 мм), подносов, кухонной утвари PNC 867045
- Проволочная кассета 550x535 мм для кухонной утвари PNC 867046

**Вид спереди**

**Вид сбоку**


- D** = Дренаж  
**EI** = Вход эл. кабеля  
**EO** = Выход эл. кабеля  
**HWI** = Вход горячей воды  
**XD** = Подвод моющего средства  
**XR** = Подвод ополаскивателя

**Вид сверху**

**Электрика**

Электропитание:	503024 (WTU40ADP)	400 V/3N ph/50 Гц
Общая мощность:		12.1 кВт
Мощность насоса:		0.8 kW

**Вода**

Температура воды на входе:	50 °C
Продолжительность циклов (сек):	55/90/300
Емкость бойлера (л):	12
Емкость бака (л):	42
Мощность ТЭНов бака:	3 kW
Продолжительность ополаскивания (сек):	16
Потребление воды при ополаскивании (л):	3.8

**Основная информация**

Размеры камеры - ширина:	554 mm
Размеры камеры - глубина:	570 mm
Размеры камеры - высота:	450 mm
Габариты, ширина:	642 mm
Габариты, высота:	1477 mm
Габариты, глубина:	723 mm
Вес нетто:	97 кг
Вес брутто:	100 кг
Высота:	1700 mm
Ширина:	810 mm
Глубина:	760 mm
Объем:	1.05 m <sup>3</sup>
Режимы - конвекция:	1170/hr
Производительность (кассет/ час):	65/h
Температура на стадии мытья:	55-65 °C
Температура ополаскивания:	84 °C