

## ADARA

Версия

Коллекция  
Design

EAN код  
8034122300948

### ОСОБЕННОСТИ

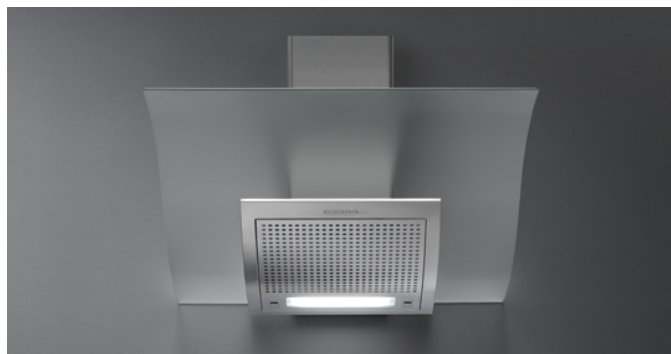
Нержавеющая сталь (**AISI 304**)  
полированная  
электронное управление  
**Neon lighting**  
Топ-фильтр, съемные и  
моющиеся  
Угольный фильтр включен

### ДОПОЛНИТЕЛЬНЫЕ АКСЕССУАРЫ

**KACL.770#41F**  
Remote under-roof 1100 m<sup>3</sup>/h  
Brushless  
**KACL.786#41F**  
Outdoor extractor fan 1000  
m<sup>3</sup>/h  
**KACL.796#4AF**  
Outdoor extractor fan 1500 m<sup>3</sup>/h  
**KACL.797#4AF**  
Remote under-roof motor 1300  
m<sup>3</sup>/h  
**KACL.798#41F**  
Remote under-roof motor 950  
m<sup>3</sup>/h  
**KACL.815**  
Protective cleaning cloths for  
stainless steel (box 10 pcs)

### ТЕХНИЧЕСКИЕ ОСОБЕННОСТИ

Тип установки  
Настенные  
Отделка  
Нержавеющая сталь (AISI 304)  
полировка  
Мотор  
800 m<sup>3</sup>/h  
Тип управления  
Электронное управление  
Количество скоростей  
4  
Освещение  
Неон  
Фильтр  
Design - Adara  
Угольный фильтр  
Square charcoal filter - Type 3  
(Входит в комплектацию)  
Минимальное расстояние  
Газовая поверхность: 63 см  
Электр. поверхность: 52 см



Фотография исключительно для информации  
Может не соответствовать выбранной версии.

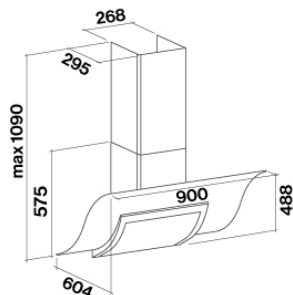
### УПАКОВКА: ВЕС И ОБЪЕМ

**ADARA** Вес БРУТТО  
19 kg  
Вес НЕТТО  
14 kg  
Объем  
0.23 m<sup>3</sup>  
Размер упаковки  
Длина  
995 mm  
Высота  
390 mm  
Ширина  
595 mm  
ДОПОЛНИТЕЛЬНОЕ СТЕКЛО  
Adara - Etched glass Bec  
БРУТТО  
10 kg  
Вес НЕТТО  
8 kg  
Объем  
0.17 m<sup>3</sup>  
Размер упаковки  
Длина  
1010 mm  
Высота  
210 mm  
Ширина  
840 mm

Особенности  
Напряжение  
220-240V  
Частота  
50-60Hz  
Тип вилок  
Shuko

### ТЕХНИЧЕСКИЕ ДАННЫЕ МОТОРА

Максимальная  
производительность  
680 m<sup>3</sup>/h  
I.E.C. 61591  
Макс. уровень шума  
68 dB(A)re1pW  
I.E.C.60704-2-13  
Макс. давление (Па)  
500 Pa  
Макс. мощность мотора (Вт)  
215 W  
Класс энергоэффективности  
B



## ADARA

Версия

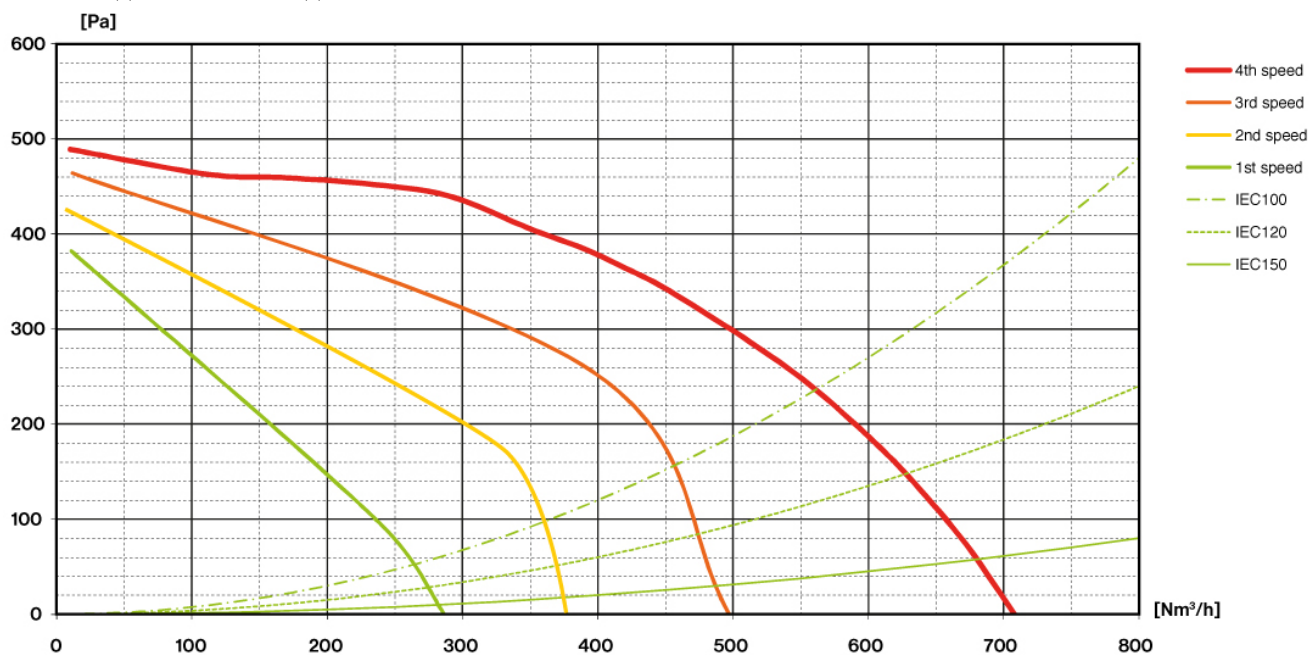
Коллекция  
Design

EAN код  
8034122300948

### ТЕХНИЧЕСКИЕ ДАННЫЕ МОТОРА

Скорость мотора	1	2	3	4
Уровень шума <b>dB(A)re1pW-I.E.C.60704-2-13</b>	49	56	62	68
Производительность (m3/h) <b>I.E.C.61591</b>	280	370	480	680
Макс. давление (Па)	390	420	480	500
Потребляемая мощность мотора	132	153	175	215
Диффузор	150	150	150	150

### ПРОИЗВОДИТЕЛЬНОСТЬ/ДАВЛЕНИЕ



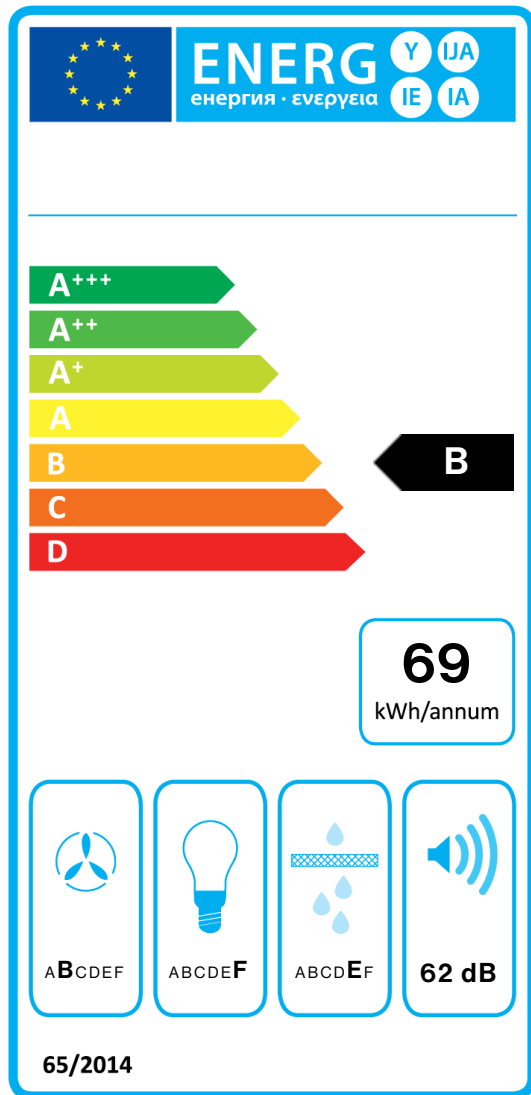
ADARA

Версия

Коллекция  
Design

EAN код  
8034122300948

## ЭНЕРГОЭФФЕКТИВНОСТЬ



PF		
S	Falmec Spa	
M		
AEC	68,8	kWh/a
EEC	B	
FDE	26,3	
FDEC	B	
LE	6,3	
LEC	F	
GFE	62,0	
GFEC	E	
Qmin	280,0	m <sup>3</sup> /h
Qmax	480,0	m <sup>3</sup> /h
Qboost	680,0	m <sup>3</sup> /h
SPEmin	49	dBa
SPEmax	62	dBa
SPEboost	68	dBa
PO	-	W
PS	0,48	W
PI		
F	1.1	
EEl	65,2	
Qbep	382,0	m <sup>3</sup> /h
Pbep	384	Pa
Qboost	680,0	m <sup>3</sup> /h
Wbep	155,1	W
WL	8,90	W
Emiddle	56	lex
Lwa-SPEmax	62	dBa